



INSTITUT FÜR  
INNOVATION UND  
TECHNIK

Innovationen verstehen – Innovationen gestalten

## Projekträger und Evaluation

Frühjahrstreffen 2016

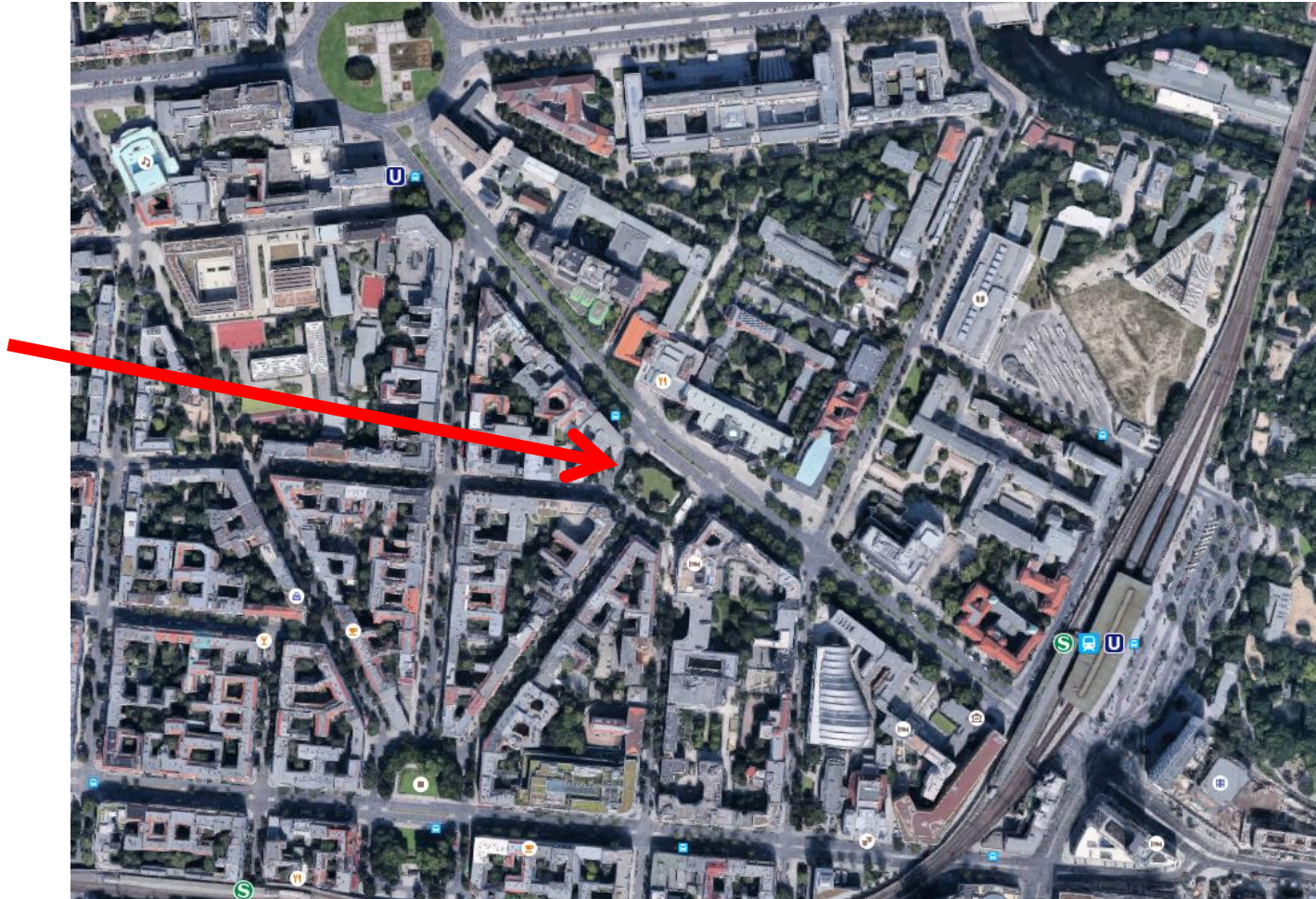
des AK Forschungs-, Technologie- und Innovationspolitik der DeGEval –  
Gesellschaft für Evaluation e.V.

*Dr. Jan Wessels – Institut für Innovation und Technik*

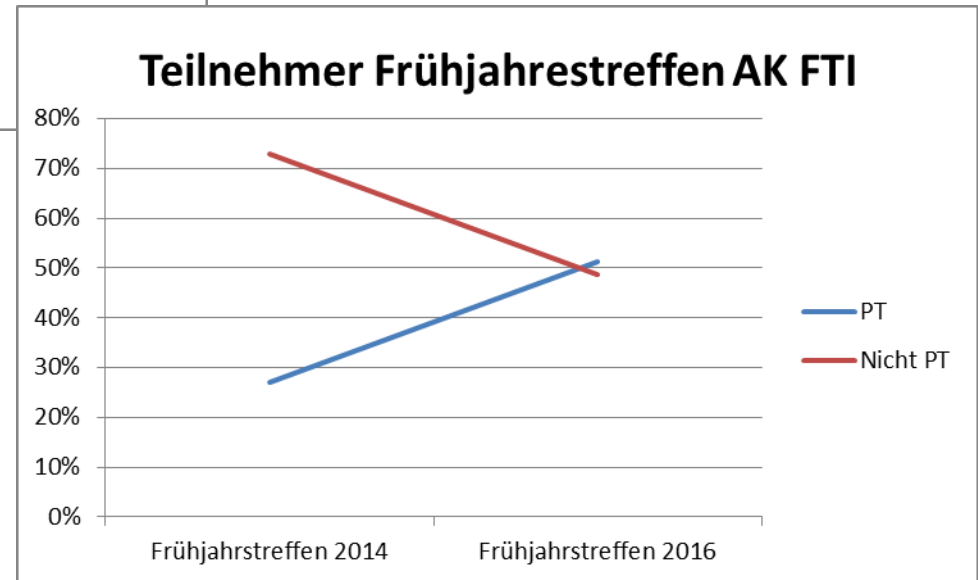
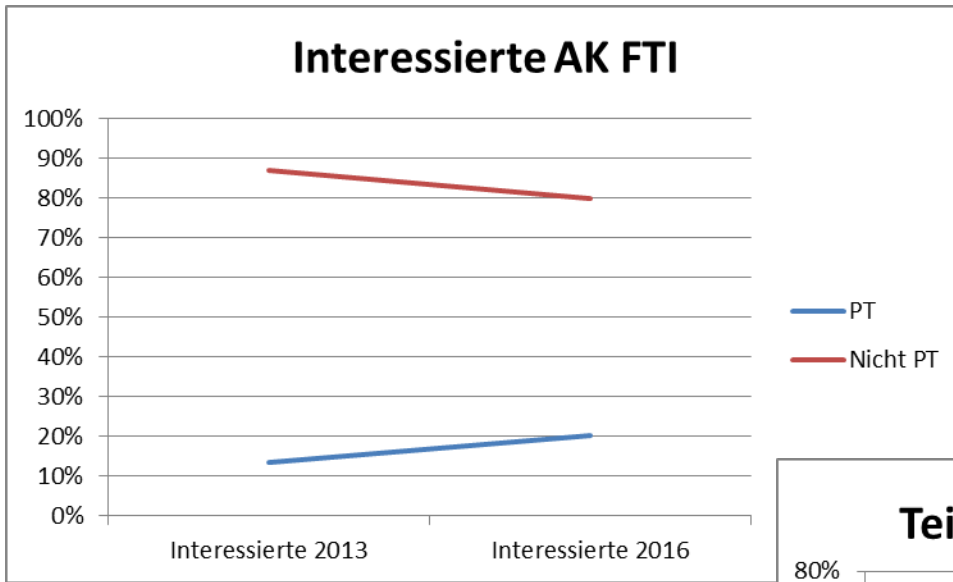
---

# Am richtigen Ort

*You are  
now  
here*



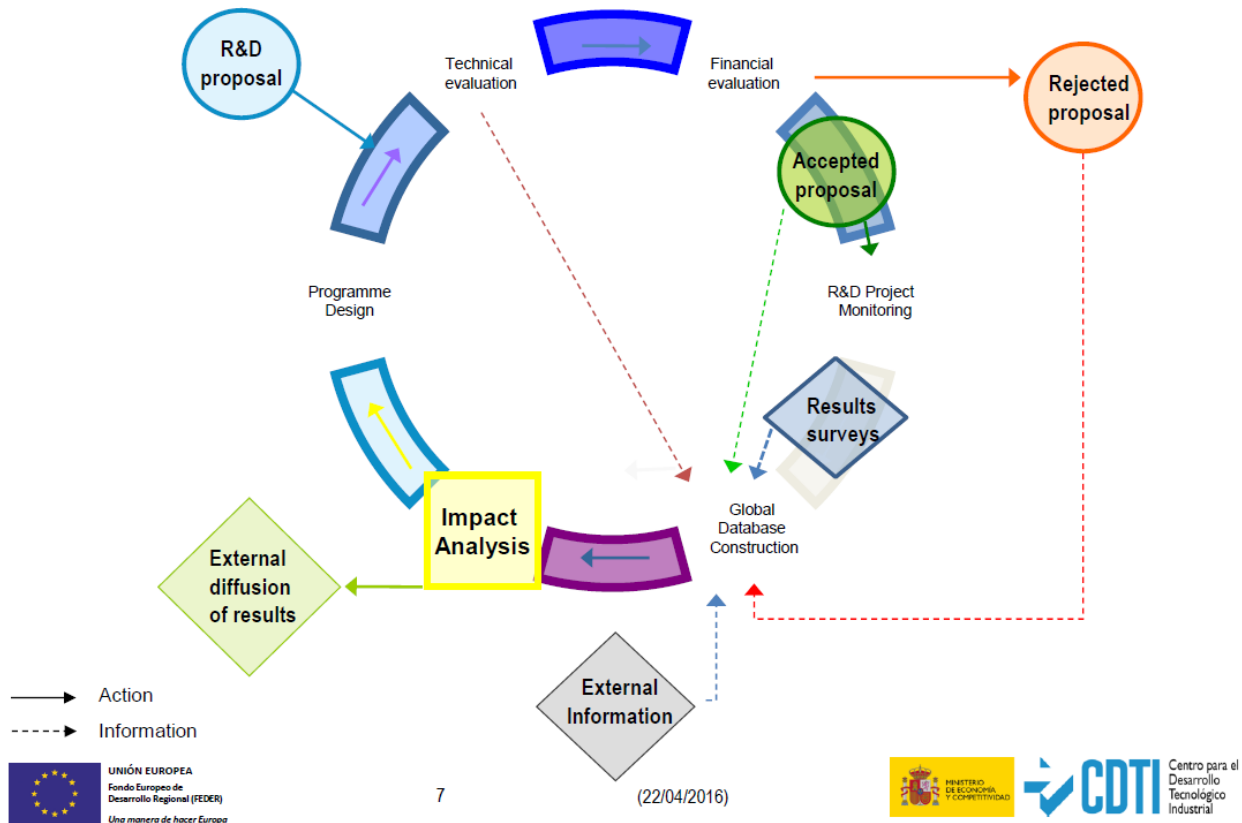
# PTs interessieren sich verstärkt für Evaluationen



# Evaluation im Policy Cycle: CDTI Spanien

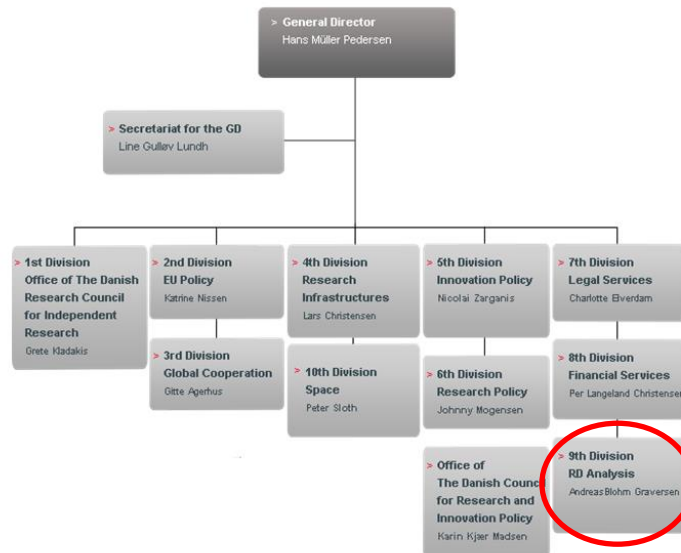
## Inside the CDTI

### Impact assessment and the operational process of CDTI aids

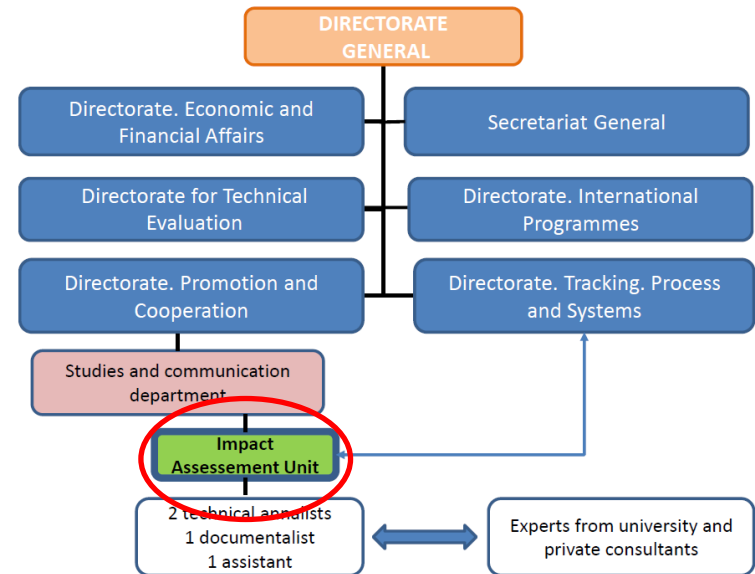


# Organisationale Verankerung: DASTI Dänemark und CDTI Spanien

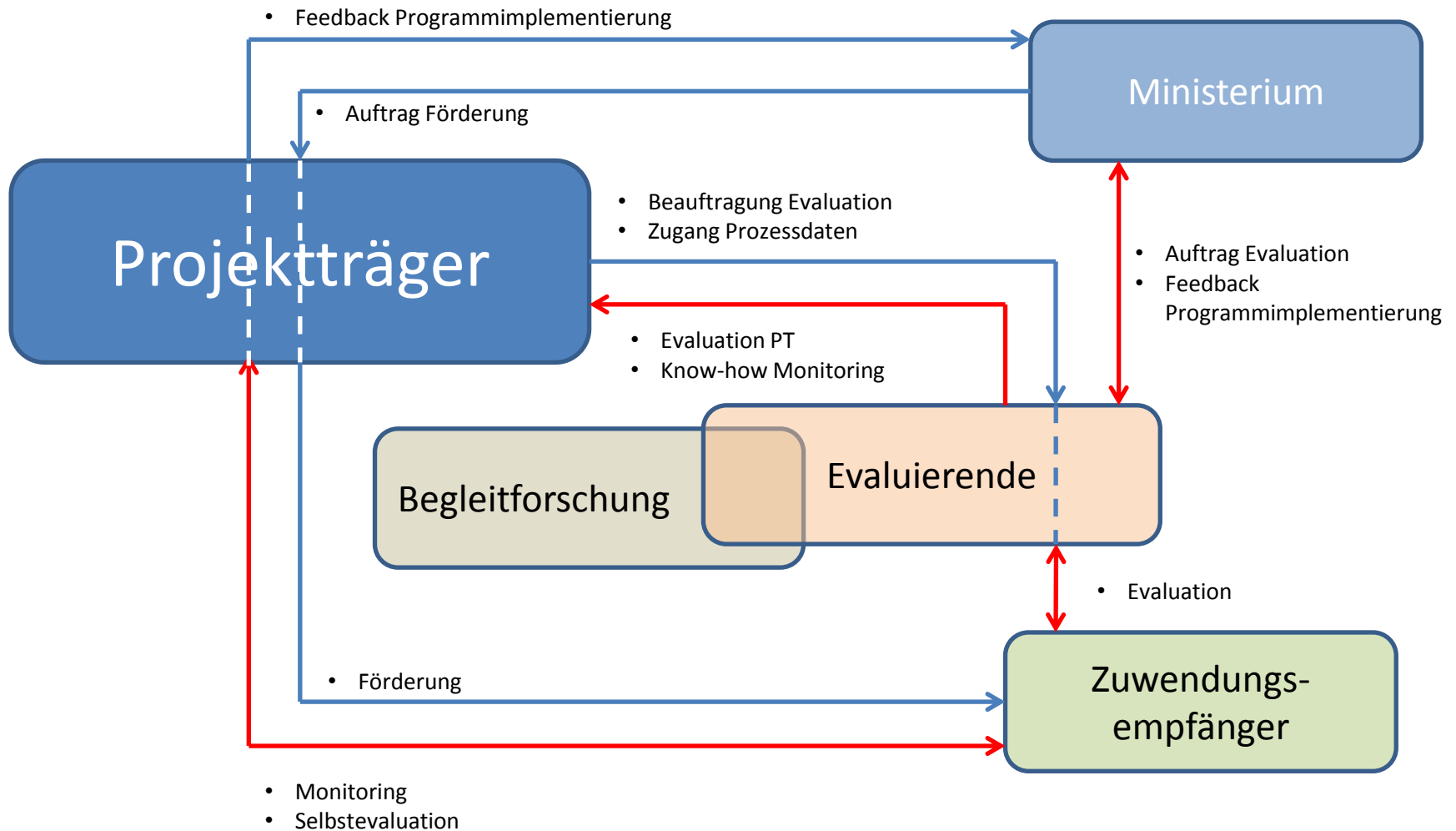
## Organisation



## Inside the CDTI



## (fast) alles auf einen Blick



## PTs und externe Evaluierende

---

Zugang zu internen Daten  
und PT als  
Evaluationsobjekt

Feldkenntnis /  
Fachexpertise der  
Evaluierende und  
Akzeptanz

Verständlichkeit der  
Evaluationsberichte

Wie Expertise des PT abholen

Umsetzbarkeit der  
Handlungsempfehlungen

Expertise des PT zum  
Verständnis von Evaluationen  
aufbauen (auch Ministerien?)

# PTs als Evaluierende

---

Know-how vorhanden? Wie aufbauen?

Organisationale Strukturen innerhalb des PTs

Kontrollmechanismen

Akzeptanz innerhalb des PTs

Akzeptanz beim Ministerium

Studien und Vergleichsansätze

Akzeptanz bei

Zuwendungsempfängern

Vorteil des Datenzugang

Akzeptanz bei der Evaluation  
anderer Programme (PTs?)

Mixed teams

PTs als Konkurrenz  
traditioneller Evaluatoren



## Offene Fragen

---

- **Was sind die größten typischen Konflikte zwischen PTs und Evaluierenden?**
  - Wie lassen sich Kompetenzen aufbauen, welche Rolle spielen Kurse, welche Dienstleister, um PTs methodisch aufzurüsten?
- **Welche Chancen würden sich aus PTs als Evaluierende ergeben, welche Risiken sind zu erwarten?**
  - Welche Rolle spielen die Ministerien, z.B. bei PT-Verträgen, bei Evaluationsausschreibungen, bei der Programmsteuerung?
  - Was sind Erfolgsfaktoren für eine möglichst „wirkungsmächtige“ Evaluation?
  - Ändern neue methodische Ansätze (big data, RCT, Systemevaluationen ...) das Gleichgewicht zwischen PTs und Evaluierenden?

# Agenda des Frühjahrstreffens

---

## Agenda

<b>10:00</b>	Begrüßung und Einführung in das Tagungsthema	Jan Wessels (VDI/VDE-IT)
<b>10:30</b>	„Wie die FFG mit Evaluation umgeht“	Sabine Mayer (FFG)
<b>11:10</b>	„Möglichkeiten und Grenzen agenturinterner Evaluierung am Beispiel AWS/ERP-Fonds“	Norbert Knoll (AWS)
<b>11:50</b>	Zwiesgespräch: Österreichische Erfahrungen und Positionen zum Umgang mit Evaluationen in und für Agenturen	Sabine Mayer / Norbert Knoll
<b>12:10</b>	Zeit für individuelle Einschätzungen zu: <ul style="list-style-type: none"> <li>• PTs als Evaluatoren</li> <li>• Konflikte zwischen PTs und Evaluatoren</li> </ul>	
<b>12:20</b>	Mittagspause	
<b>13:00</b>	Evaluation und Monitoring bei PtJ am Beispiel der Programmfamilie Unternehmen Region	Gesa Koglin (PTJ)
<b>13:45</b>	„Perspektiven für die Evaluation von Programmen der IKT-Förderung“	Michael Astor (prognos)
<b>14:30</b>	Plenumsdiskussion: Individuelle Erfahrungen und Strategien	Sonja Kind / Jan Wessels (VDI/VDE-IT)
<b>15:30</b>	Zusammenfassung und Ausblick	Jan Wessels (VDI/VDE-IT)
<b>15:45</b>	Ende der Veranstaltung	

## Ihre Punkte für die Diskussion

---

### Konflikte zwischen PTs und Evaluierenden

- Was sind aus Ihrer Erfahrung typische Konfliktpunkte in der Interaktion zwischen PTs und Evaluierenden?

Gelbe Kärtchen

### PTs als Evaluierende

- Was sind aus Ihrer Sicht Vorteile einer aktiveren Rolle von PTs in der Evaluation?

Grüne Kärtchen

- Was sind aus Ihrer Sicht Nachteile einer solchen aktiveren Rolle?

Rote Kärtchen

# Konflikte zwischen PTs und Evaluierenden

## Was sind aus Ihrer Erfahrung typische

### Konfliktpunkte in der Interaktion zwischen PTs und Evaluierenden?

---

Gelbe Kärtchen

- PT als Gatekeeper in Richtung Auftraggeber
  - Daten als Machtfaktor
  - Deutungshoheit hinsichtlich sinnvoller Empfehlungen
  - Konkurrenz zw. Einrichtungen
  - Interessenkonflikt zw. PT und Evaluationsabteilung
  - Kommunikation auf unterschiedlichen Ebenen
  - Fehlendes Verständnis
  - PTs haben Insiderwissen
  - Weitergabe fördertechnisch sensibler Daten
  - Angst des PT vor Evaluation
  - PTs haben Interesse an guter Bewertung
  - Abstimmung von Erfahrungswissen (PT) und externer Expertise
-

# Konflikte zwischen PTs und Evaluierenden

## Was sind aus Ihrer Erfahrung typische

### Konfliktpunkte in der Interaktion zwischen PTs und Evaluierenden?

---

Gelbe Kärtchen

- Eigenes Interesse der PTs bei Evaluierungen
  - Soziale Erwünschtheit von Ergebnissen
  - Programmverständnis und Kenntnis Rahmenbedingungen
  - Vertraulichkeit von Daten
  - Kontrolle der Vollzugswirtschaftlichkeit
  - Interpretation von Erfolg versus Misserfolg
  - Nicht ausreichende Fachkenntnisse
  - Fehlende systematische Erfassung von Programmdaten
  - Zurückhalten von Informationen über kritische Punkte
  - Berichtssystem nicht auf Evaluation ausgelegt
  - Beeinflussungsversuch des PTs auf den Bericht
  - Ressourcenprobleme beim PT für Datenzulieferung
- 
- Evaluation als Zwang für den PT

- Aufbau eines systematischen Programmmonitorings
  - Ausrichtung des Berichtssystems auf Evaluationsanforderungen
  - Gute Kenntnis der Programminterna, kritischer Punkte
  - Zugang zu (vertraulichen) Daten
  - Verständnis komplexer Zusammenhänge
  - Direkte Nutzung der Ergebnisse
  - Kenntnis der Zielgruppe von Fördermitteln
  - Nutzen für die strategische Planung
  - Besseres Ziel- und Wirkungsorientiertes Forschungsmangement
  - Nähe zu Auftraggebenden (Ministerien)
  - Nutzung der Erfahrung von anderen Programmen für die Weiterentwicklung
  - Handlungsrelevante Ergebnisse
- 
- Gestaltungsfreiheit der Ausgestaltung der Evaluierung

# PTs als Evaluierende

## Was sind aus Ihrer Sicht Nachteile einer solchen aktiveren Rolle?

Rote Kärtchen

- Fehlender Vergleich zu Programmen anderer PTs
- Fehlende Methodenkenntnis
- Pfadabhängigkeit im Denken
- Beeinflussbarkeit durch Fördergeber
- Kein Portfolio-Denken
- Wunsch nach positiven Ergebnissen
- Fehlende externe Glaubwürdigkeit
- Rollenkonflikt durch Doppelrolle
- Keine externe Perspektive
- Abhängigkeiten, Konkurrenzsituation zu großen PTs
- Überbetonung der PT Perspektive
- Unterschiedliche Kostenstrukturen zu externen Evaluierenden

# PTs als Evaluierende

## Was sind aus Ihrer Sicht Nachteile einer solchen aktiveren Rolle?

---

Rote Kärtchen

- Grundsatzfrage: was ist das Kerngeschäft von PTs?
- Lock-in Effekt durch fehlende Diskussion