



Wirkungsorientierung und Wirkungsanalyse in der Sozialen Arbeit

Herausforderungen und Chancen für die Arbeitsfelder

24. Jahrestagung der DeGEval
Session D2 Wirkungen in der Sozialen Arbeit

 @sozialewirkung

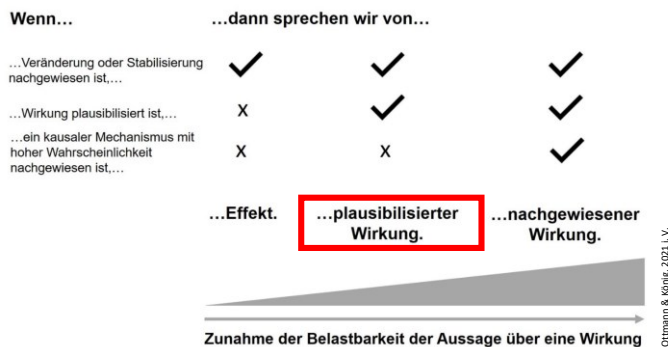
Sebastian Ottmann M.A.

 <https://blog.soziale-wirkung.de>

Wirkungsorientierung und Wirkungsanalyse in der Sozialen Arbeit – Herausforderung und Chance für die Arbeitsfelder

Wirkung – eine methodische Herausforderung

„durch eine verursachende Kraft bewirkte Veränderung“ (Duden)



Begriff und Methode der **Wirkungsplausibilisierung** (vgl. Balzer, 2012), in Abgrenzung zum empirischen Wirkungsnachweis, wenn keine kausalen Ursache-Wirkungs-Zusammenhänge vorliegen bzw. nachweisbar sind.

Chance: Stufenweises Vorgehen



vgl. Ottmann & König, 2018, 2019

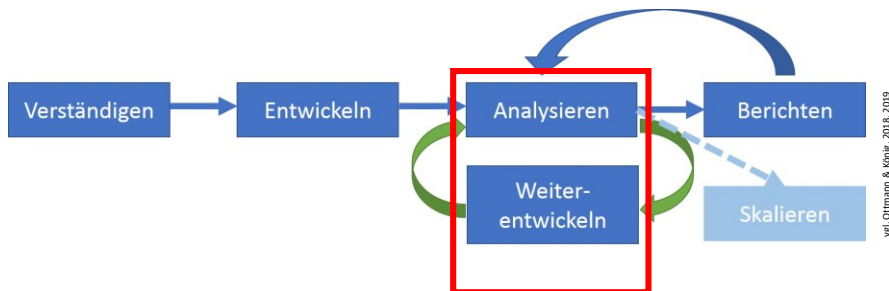
Chance: Perspektiven von Wirkungsorientierung



Vgl. Ottmann & König 2021 I. V.

Chance: Weitere Professionalisierung der Sozialen Arbeit

Weitere Professionalisierung innerhalb der Sozialen Arbeit (vgl. u.a. Lehmann, 2020) durch ein wirkungsorientiertes Vorgehen und den Aufbau eines Wissenskorpus.

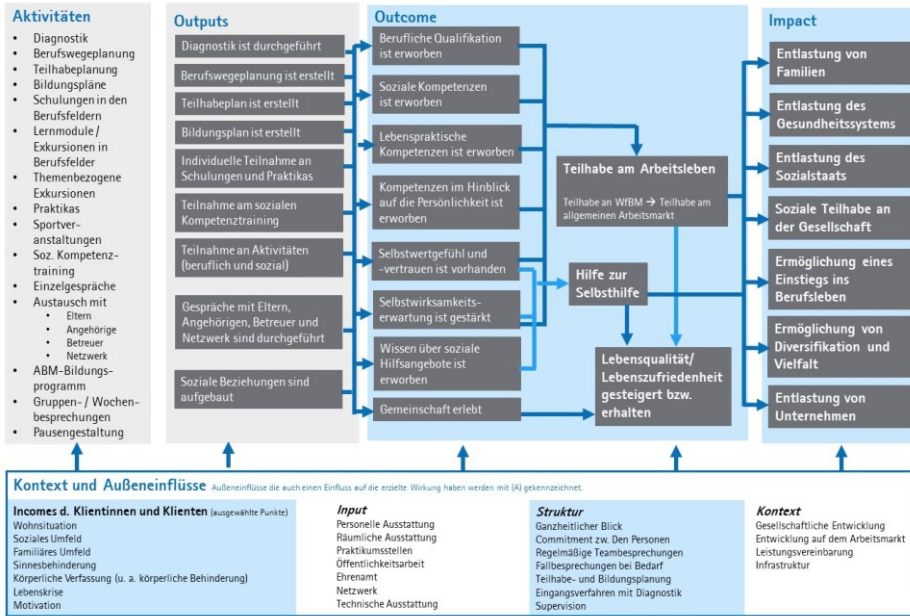


Welche Methoden sind für eine dauerhafte Implementierung nötig?

Herausforderung: Einheitliche Indikatoren-Sets

- Entwicklung von „Ankerwirkmodelle“ für Arbeitsbereiche (in Anlehnung an Funnell & Rogers, 2011), die dann in Einrichtungen individuell angepasst werden können.

Wirkmodell Berufsbildungsbereich (BBB)



vgl. Otmann, König & Gander, 2021

Wirkungsorientierung und Wirkungsanalyse in der Sozialen Arbeit – Herausforderung und Chance für die Arbeitsfelder



Herausforderung: Einheitliche Indikatoren-Sets

- Entwicklung von „Ankerwirkmodellen“ für Arbeitsbereiche (in Anlehnung an Funnell & Rogers, 2011), die dann in Einrichtungen individuell angepasst werden können.
- Darauf aufbauend Entwicklung von Indikatoren!
- Wie einheitlich können Indikatoren-Sets in einem Arbeitsfeld sein?

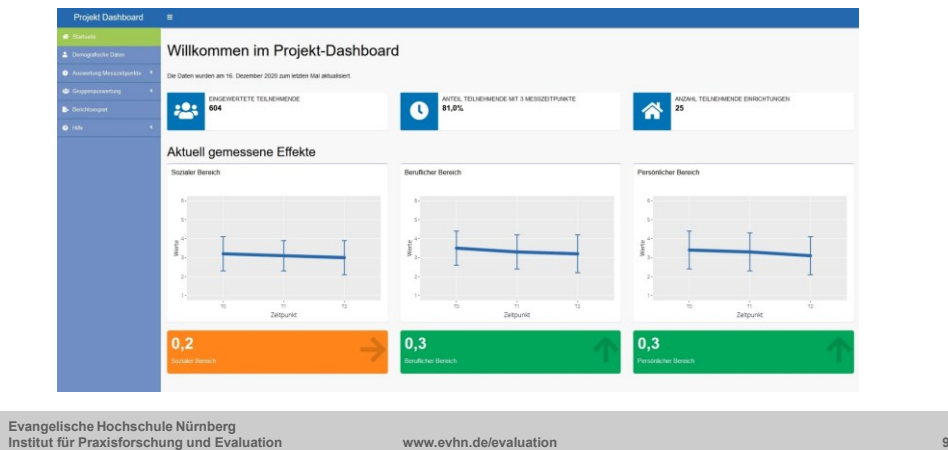
Individuelle Bedürfnisse von Einrichtungen



Vergleichbarkeit von Ergebnissen

Herausforderung: Datenkompetenz


- Ergebnisse adressatenbezogen aufbereiten, mit der Möglichkeit, selbst interaktiv Daten zu analysieren, z. B. mit Dashboards (vgl. Ottmann, 2021)!




Herausforderung: Datenkompetenz

- Ergebnisse adressatenbezogen aufbereiten, mit der Möglichkeit, selbst interaktiv Daten zu analysieren, z. B. mit Dashboards (vgl. Ottmann, 2021)!
- Stärkere Vermittlung von Datenkompetenzen bei den Fachkräften in der Sozialen Arbeit (vgl. Schüller, Busch & Hindinger, 2019):
 - Daten auswerten
 - Datenprodukte interpretieren
 - Handeln ableiten
- Vermittlung von Datenkompetenz muss auch in der Ausbildung und im Studium von zukünftigen Fachkräften gestärkt werden.

Vielen Dank für Ihre Aufmerksamkeit!

 @sozialewirkung

 <https://blog.soziale-wirkung.de>

Wirkungsorientierung und Wirkungsanalyse in der Sozialen Arbeit – Herausforderung und Chance für die Arbeitsfelder

Literatur

- Balzer, L. (2012). Der Wirkungsbegriff in der Evaluation - eine besondere Herausforderung. In G. Niedermair (Hrsg.), *Evaluation als Herausforderung der Berufsbildung und Personalentwicklung* (1. Auflage, S. 125–141). Linz: Trauner.
- Bleck, C. (2016). Qualität, Wirkung oder Nutzen: Zentrale Zugänge zu Resultaten Sozialer Arbeit in professionsbezogener Reflexion. In S. Bormann & B. Thiessen (Hrsg.), *Wirkungen Sozialer Arbeit: Potentiale und Grenzen der Evidenzbasierung für Profession und Disziplin* (1. Auflage, S. 107–124). Opladen, Berlin & Toronto: Verlag Barbara Budrich.
- Funnell, S. & Rogers, P. J. (2011). *Purposeful program theory: Effective use of theories of change and logic models*. San Francisco, CA: Jossey-Bass.
- Lehmann, R. (2020). Evidenz als Basis der Profession. *Soziale Arbeit*, 69(6), 217–223.
- Ottmann, S. (2021). Dashboard-Lösungen als Instrument zur Beteiligung von Fachkräften in Evaluationen und Wirkungsanalysen. *Zeitschrift für Evaluation*, 20(1), 188–196. <https://doi.org/10.31244/zfe.2021.01.09>
- Ottmann, S. & König, J. (2018). Was wirkt wie? – Konzeptionelle Überlegungen zur Messung und Analyse von Wirkungen in der Sozialen Arbeit. Der Wirkungsradar des Instituts für Praxisforschung und Evaluation der Evangelischen Hochschule Nürnberg. *Forschung, Entwicklung, Transfer - Nürnberger Hochschulschriften*, 29. <https://doi.org/10.17883/fet-schriften029>
- Ottmann, S. & König, J. (2019). Wirkungsanalyse in der Sozialen Arbeit. Differenzierung ist nötig. *Soziale Arbeit*, 68(10), 368–376.
- Ottmann, S. & König, J. (2021 i. V.). *Wirkungsorientierung in der Sozialen Arbeit* (Grundwissen Soziale Arbeit) (1. Auflage). Stuttgart: Kohlhammer Verlag.
- Ottmann, S., König, J. & Gander, C. (2021 im Druck). Wirkungsmodelle in der Eingliederungshilfe. *Zeitschrift für Evaluation*, 20(2).
- Schüller, K., Busch, P. & Hindinger, C. (2019). Future Skills: Ein Framework für Data Literacy. Kompetenzrahmen und Forschungsbericht. Hochschulforum Digitalisierung. Zugriff am 7.9.2020. Verfügbar unter: https://hochschulforumdigitalisierung.de/sites/default/files/dateien/HFD_AP_Nr_47_DALI_Kompetenzrahmen_WEB.pdf