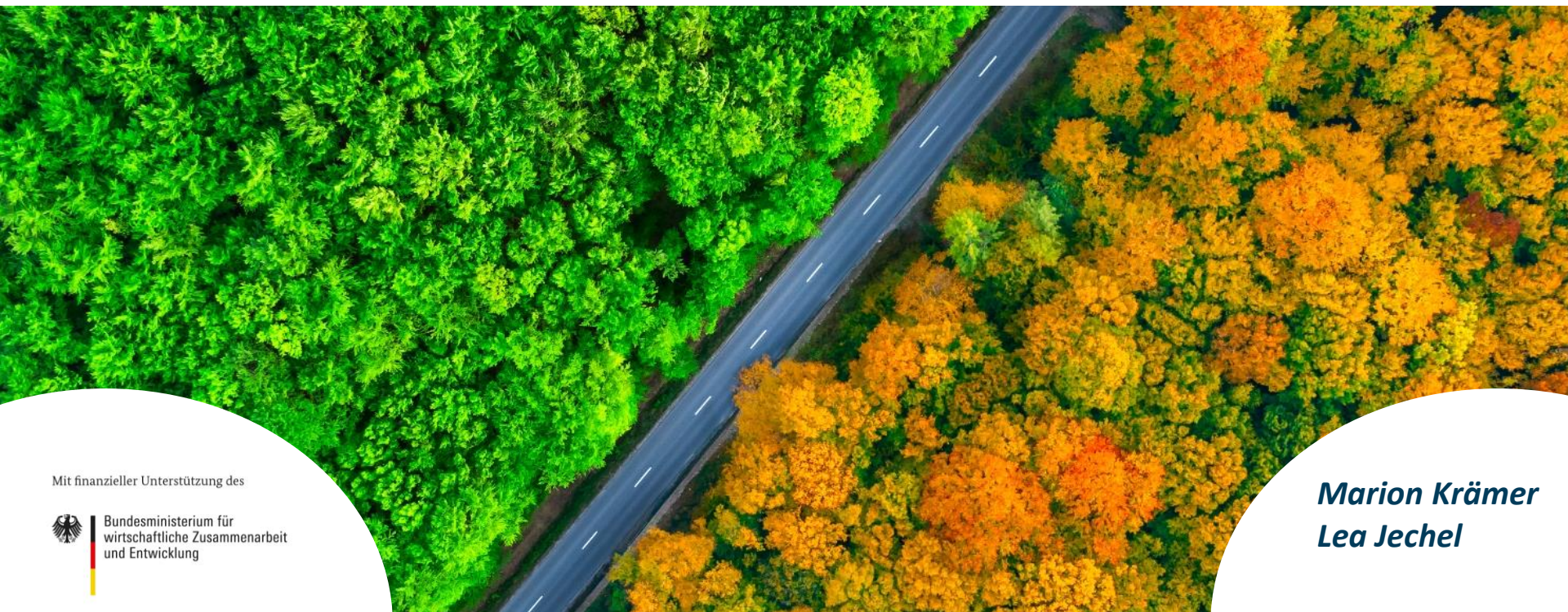


# Inwieweit ist die deutsche Entwicklungszusammenarbeit evidenz-informiert?

*Forschungsprojekt zu rigoroser Wirkungsevaluierung  
2019-2022*



Mit finanzieller Unterstützung des



Bundesministerium für  
wirtschaftliche Zusammenarbeit  
und Entwicklung

**Marion Krämer**  
**Lea Jechel**

1

Was haben wir uns angeschaut? Und wie?

2

Was haben wir herausgefunden?

3

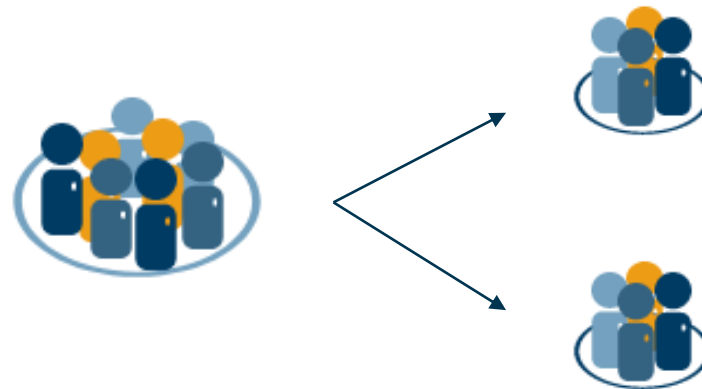
Wie gelingt Wissenschaftskommunikation?  
Unser Pilotprojekt RIE-Microsite

1

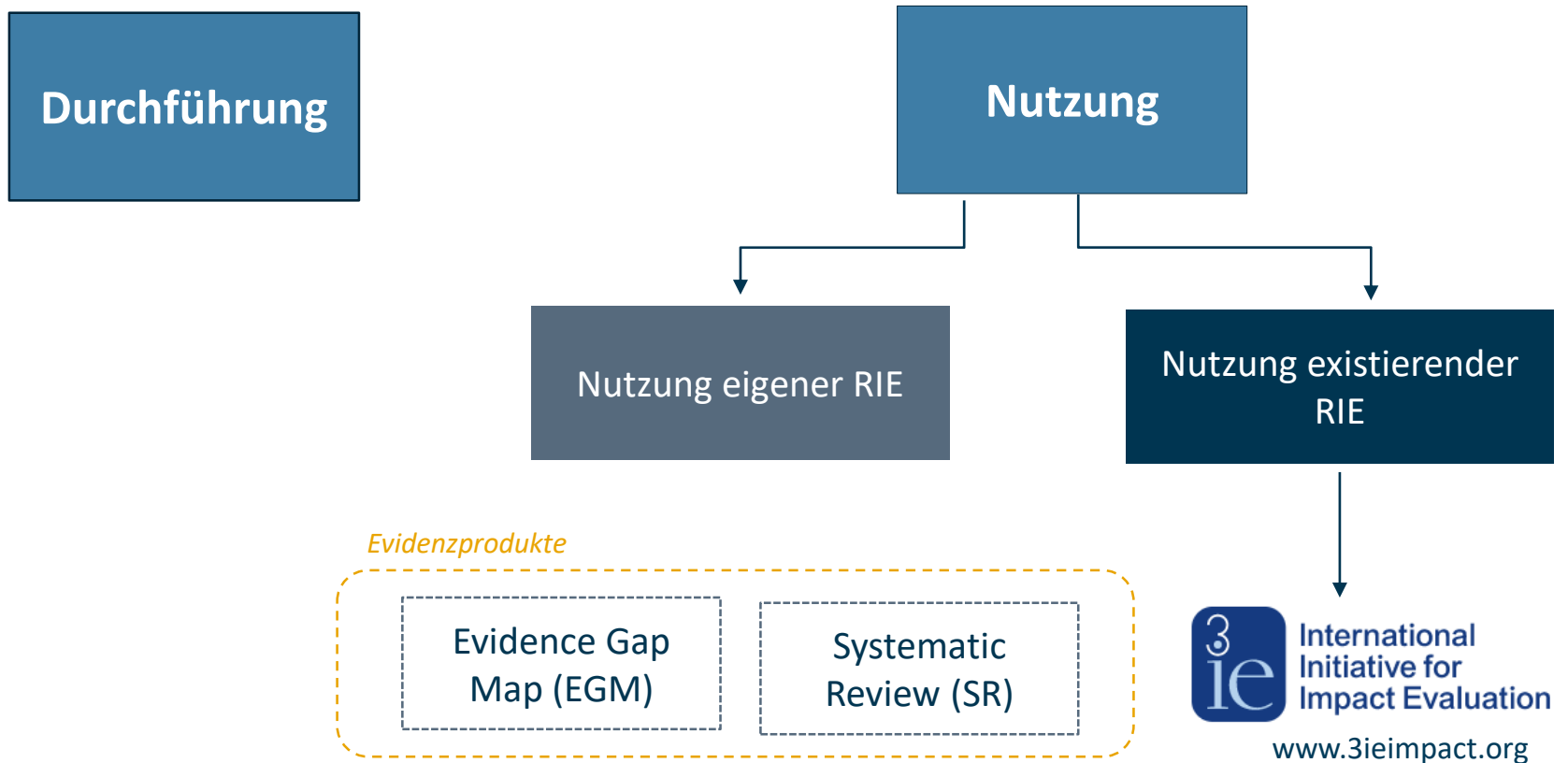
Was haben wir uns angeschaut? Und wie?

# Rigoreuse Wirkungsevaluierung (RIE)

= die Messung der Wirkung einer Maßnahme durch die Verwendung einer Vergleichs- oder Kontrollgruppe



# Durchführung und Nutzung



# Was haben wir untersucht und was ist die empirische Grundlage?

## Was haben wir untersucht?

1 Was ist der **aktuelle Stand**?

2 Welche **Hürden** gibt es?

3 Welche **Maßnahmen** helfen?

## Wie haben wir das untersucht?



Umfragen



Interviews



Portfolio-/  
Dokumenten-  
analyse



Internationaler  
Review

# Was haben wir untersucht und was ist die empirische Grundlage?

## Was haben wir untersucht?

1 Was ist der **aktuelle Stand**?

2 Welche **Hürden** gibt es?

3 Welche **Maßnahmen** helfen?

## Wie haben wir das untersucht?



Umfragen



Interviews



Portfolio-/  
Dokumenten-  
analyse



Internationaler  
Review

2

Was haben wir herausgefunden?



# Durchführung von RIE: Wo steht die deutsche EZ aktuell?

1

Erste Erfahrungen mit RIE (97 RIE seit 2014) & leicht steigende Dynamik.



2

Im Vergleich zum EZ-Volumen und der Gesamtzahl von RIE weltweit wenige RIE.



3

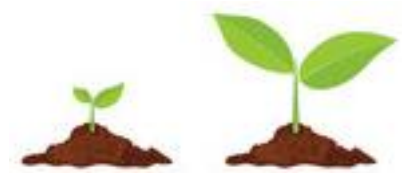
Es gibt keine Systematik oder klare Strategie.



# Nutzung von Evidenz: Wo steht die deutsche EZ aktuell?

1

Ergebnisse aus selbst durchgeführten RIE fließen manchmal in eigenes Projekt ein. Aber nicht in strategische Entscheidungen.



2

Keine Hinweise auf die Verwendung der globalen RIE-Evidenzbasis.



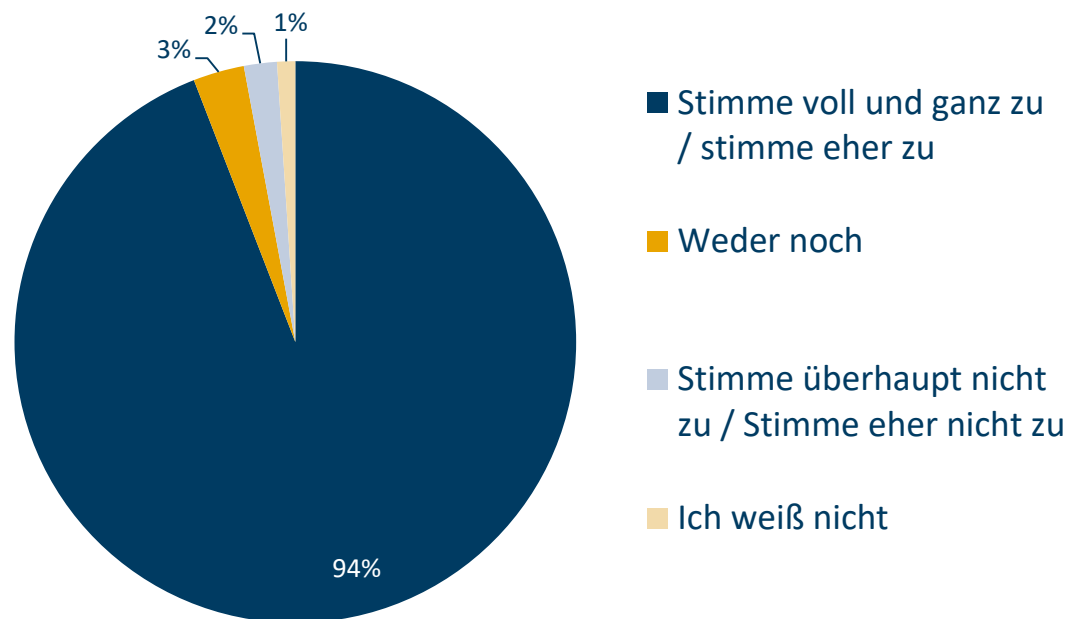
3

Projektdokumente sprechen zwar oft von „Wirkung“, aber ohne dies mit RIE zu belegen.



## ...dabei würden Mitarbeitende der deutschen EZ gerne Evidenz verwenden

"Um die deutsche Entwicklungszusammenarbeit wirkungsvoller zu gestalten, halte ich die Nutzung von Evidenz generell für erstrebenswert."

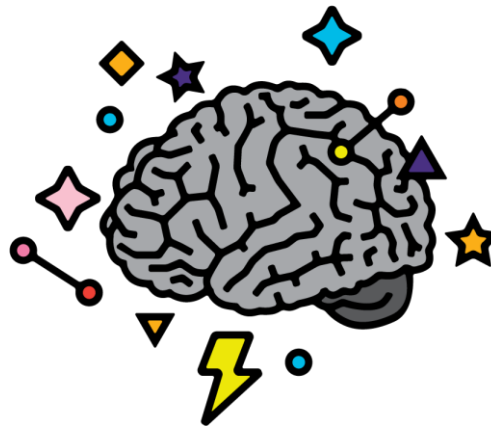


Quelle: Eigene Datenerhebung; n=1054 EZ-Mitarbeitende

## Beispiel 1: RIE-Kenntnisse sind limitiert

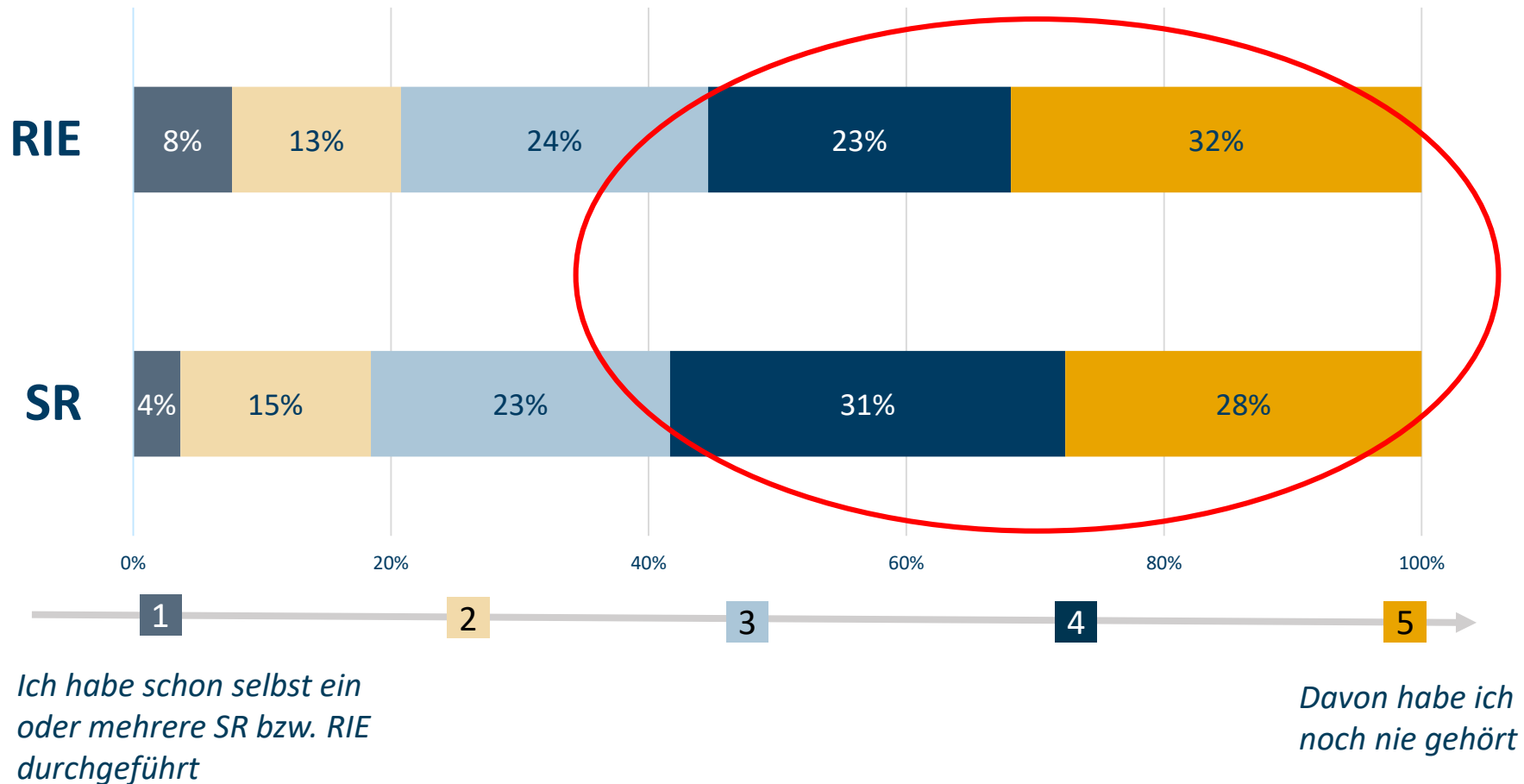
Zitat aus Interview:

*„Es ist jetzt nicht so, dass alle Leute sich besonders wohlfühlen, wenn sie erstmal mit Experimenten oder Statistik oder ähnlichem konfrontiert sind. Also auch da gibt es eine gewisse Kompetenzhürde.“*



# Woran hakt es?

Wie gut sind Sie mit rigoroser Wirkungsevaluierung (RIE) und systematischen Reviews (SR) vertraut?

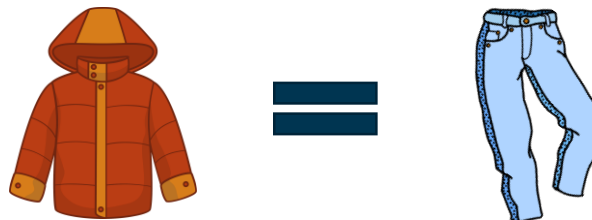


Quelle: Eigene Datenerhebung; n=847 EZ-Mitarbeitende

## Beispiel 2: Keine Unterscheidung zwischen Informationsquellen

Zitat aus Interview:

*„Weil Evidenz ist Evidenz für die Projektdurchführung. [...] Wie man zu dem Ergebnis kommt, ist dem Projektverantwortlichen zunächst egal. Also wenn ich angeben kann, ja, mit 96,6 Prozent Wahrscheinlichkeit ist es so. Oder ich sage einfach nur, also nach meiner Meinung ist es so. Das ist dem Projektverantwortlichen erstmal egal. Er setzt sich mit dieser Thematik dann genauso, [...] also nicht unterschiedlich damit auseinander, nur weil es eben durch ein RCT gekommen ist.“*



## Beispiel 3: Keine Vorgaben

Zitat aus Interview:

*„Das BMZ verlangt es nicht. Also machen wir es nicht.“*



# RIE & Evidenz in der deutschen EZ: Was ist unser **Fazit**?

1

Das Potenzial von selbst durchgeführten RIE und von bereits vorhandener rigoroser Evidenz bleibt größtenteils ungenutzt. Es gibt keine Systematik.

2

Die Hürden dafür sind vielfältig und miteinander verknüpft.



Status Quo

...



Potenzial



# Und jetzt?



**1. Identifizierung relevanter Themen und Evidenzbedarfe,** zu denen RIE durchgeführt werden



**2. Bewusstseinsbildung und Kompetenzstärkung** zu RIE-Durchführung und Evidenznutzung



**3. Einrichtung einer öffentlichen RIE-Datenbank** zur Stärkung des RIE-Wissensmanagements



**4. Einrichtung einer Unterstützungsstruktur** für Knowledge-Brokering und zur Unterstützung der RIE-Durchführung



**5. Vorgabe oder Anreize zur systematischen Überprüfung** von Projekten auf RIE-Durchführbarkeit



**6. Vorgabe oder Anreize zur Nutzung** der besten verfügbaren (rigorosen) Evidenz



**7. Bereitstellung zusätzlicher Ressourcen** für RIE-Durchführung und Evidenznutzung



**8. Reflexion über Umsetzungsstand und Erfolge** der Maßnahmen

Wie gelingt der systemische Wandel mittel- und langfristig?

# Was sollte die deutsche EZ jetzt tun?



## 2. Bewusstseinsbildung und Kompetenzstärkung zu RIE-Durchführung und Evidenznutzung

# Was sollte die deutsche EZ jetzt tun?



## 4. Einrichtung einer Unterstützungsstruktur für Knowledge-Brokering und zur Unterstützung der RIE-Durchführung



*Synthese von  
existierender  
Evidenz*



*Nutzer\*innen-  
freundliche  
Formate*



*Praktische  
Unterstützung für  
die Umsetzung*

# Was sollte die deutsche EZ jetzt tun?

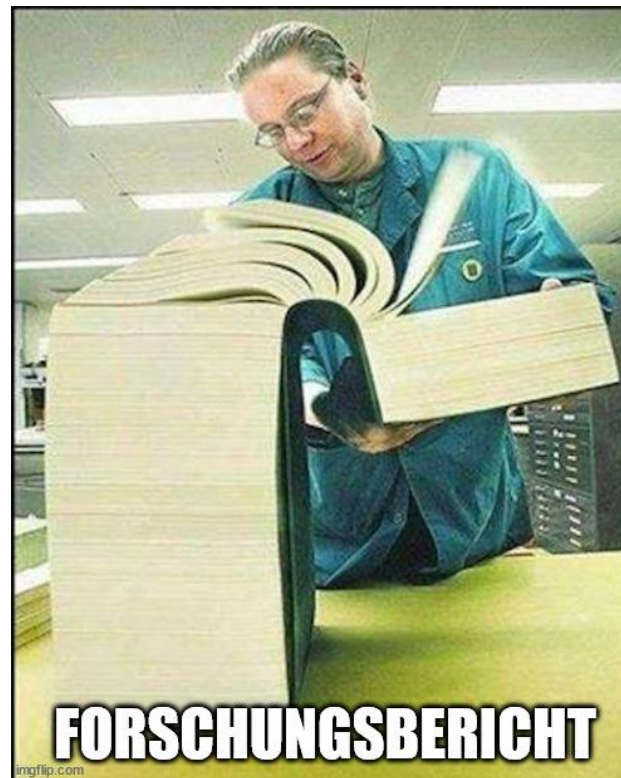


**6. Vorgaben oder Anreize zur Nutzung der besten verfügbaren (rigorosen) Evidenz**

3

## Wie gelingt Wissenschaftskommunikation? Pilotprojekt RIE-Microsite

# Wie gelingt Wissenschaftskommunikation?



# Unsere RIE-Microsite



The banner features a series of overlapping circles with icons: a dark blue circle with three white arrows pointing outwards, a yellow circle with three white figures, a light blue circle with a white globe, and an orange circle with a white gear and arrow. A dark blue slide is overlaid on the right, showing a navigation bar with left and right arrows and the number '3/3'. The slide title is 'The 8 steps to make Germany evidence-informed'. Below the title, the word 'Actions' is written in orange. The main text on the slide reads: 'In an empirical research project, DEval analysed in how far German development cooperation is evidence-informed. Based on that analysis, there are 8 steps, if

# Wie sind wir zu erreichen?



*[rie@deval.org](mailto:rie@deval.org)*



*[@DEval\\_RIE](https://twitter.com/DEval_RIE)*



*<https://rie.deval.org/>*



Vielen Dank für Eure Aufmerksamkeit!

**Fragen?**



1. Haben Sie Erfahrung mit anschaulicher/nutzer\*innenfreundlicher Aufbereitung von Evaluierungsergebnissen?
2. Begegnen Sie in Ihrem Sektor ähnlichen Hürden, bzw. würden ähnliche Maßnahmen auch in Ihrem Sektor funktionieren?
3. Kennen Sie weitere Maßnahmen, die evidenz-informierte Entscheidungsfindung in Politik fördern/sich bereits bewährt haben?

# Extra Folien

# RIE – Yay or Nay?

## Schritt 1

**Evaluierungsfrage:**  
Wird nach Wirksamkeit gefragt?

## Schritt 2

**Durchführbarkeit:**  
Sind praktische & methodische  
Voraussetzungen gegeben?

## Schritt 3

**Nützlichkeit:**  
Stiftet die RIE einen sinnvollen Mehrwert?



# Fragen, die in der dt EZ durch RIE beantwortet wurden

Minderte die landesweit eingeführte Krankenversicherung die Gesundheitsausgaben der Haushalte?

Erzielte das modernisierte Berufsbildungsprogramm gleiche Effekte für Schülerinnen wie für Schüler?



Damit Kleinbäuer\*innen die Fruchtbarkeit ihrer Böden erhöhen können wurden agronomische Praktiken entwickelt. Diese sollen durch partizipative Fortbildungen, Beratungsmaßnahmen oder Video-Tutorials vermittelt werden. Welche Strategie ist die kosten-effektivste?



Wie viel weniger Landkonflikte gibt es aufgrund des neuen Landnutzungsrechtgesetzes?