
Projektevaluation an Hochschulen- Steuerungsinstrument oder Legitimationsfassade?

Projektevaluationen an Hochschulen - Motivation

Hochschulpakt
2020

Qualitätspakt
Lehre
BMBF/DLR

Innovative
Hochschule

Qualitätsoffensive
Lehrerbildung
BMBF/DLR

Masterplan/
QIO (Bln)
Land Berlin

Zukunftskonzepte/
Exzellenzinitiative
DFG/WR

Universitätskolleg
ESF/ILB

Verschiedene Programme
STIFTERVERBAND

Vorarbeiten | Befragung

Ziel:

Einblick in das Feld „Projektevaluation“ bekommen

Zielgruppe:

Personen (z.B. KoordinatorInnen, TeilprojektleiterInnen, MitarbeiterInnen auf einer Projektevaluationsstelle), die mit der Evaluation oder der Begleitforschung von Drittmittelprojekten zur Verbesserung von Lehre und Studium an Berliner oder Brandenburger Hochschulen beauftragt sind

Umfrage

21.12.2017 – 17.01.2018

42 Eingeladene Personen - Rücklauf 86% (N=36)

Forum - Projektevaluation

Kontext:

Jahrestagung AK Evaluation und Qualitätssicherung der Berliner und Brandenburger Hochschulen, 15./16. März 2018

Anspruch:

Perspektiven sammeln, Austausch ermöglichen

Format:

Praxis-kommentierte Stakeholder-Vorträge (Hochschulforschung, Hochschulleitung, Projektträger, ProjektevaluatorInnen)

Gallery Walk

Projektelevaluationen an Hochschulen - Besonderheiten

	Qualitätsmanagement & Evaluation Studium & Lehre	Qualitätsmanagement & Evaluation Projekte
Gegenstand	Kernaufgaben und -prozesse	Projekte (Innovations- /Reformcharakter)
Recht	Hochschulgesetze Akkreditierungspflicht	Vergabekriterien & Evaluationsanforderungen der Projektträger
Struktur	Daueraufgabe zentraler u./o. dezentraler Einrichtungen	projektinterne Aufgabe
Personal	i.d.R. /zunehmend unbefristet	i.d.R. befristet
Umsetzung	Evaluationsroutinen, integrierte QM-Systeme mit Regelkreis	i.d.R. außerhalb von Routinen und standardisierten Prozessen
Erwartung	Qualitätsentwicklung Steigerung Leistungsfähigkeit	Qualitätssicherung & Projektevaluation, Wirkungsmessung

Projektevaluationen an Hochschulen - Herausforderungen

Antragsrhetorik: abstrakte
Zielformulierung

Koordinations- und
Evaluationsaufgaben in
Personalunion

Evaluationsaufgabe
auf Projektlaufzeit
begrenzt

Verschiedene Funktionen
von Evaluation –
Legitimation vs. Evidenz
basierte Steuerung



Projektcharakter

formative Evaluation
mit Fokus auf
Prozessqualität

Neuentwicklung von
Bewertungskriterien
notwendig

Implementierung eigener
Prozesse & Instrumente
zur Qualitätssicherung &
Evaluation

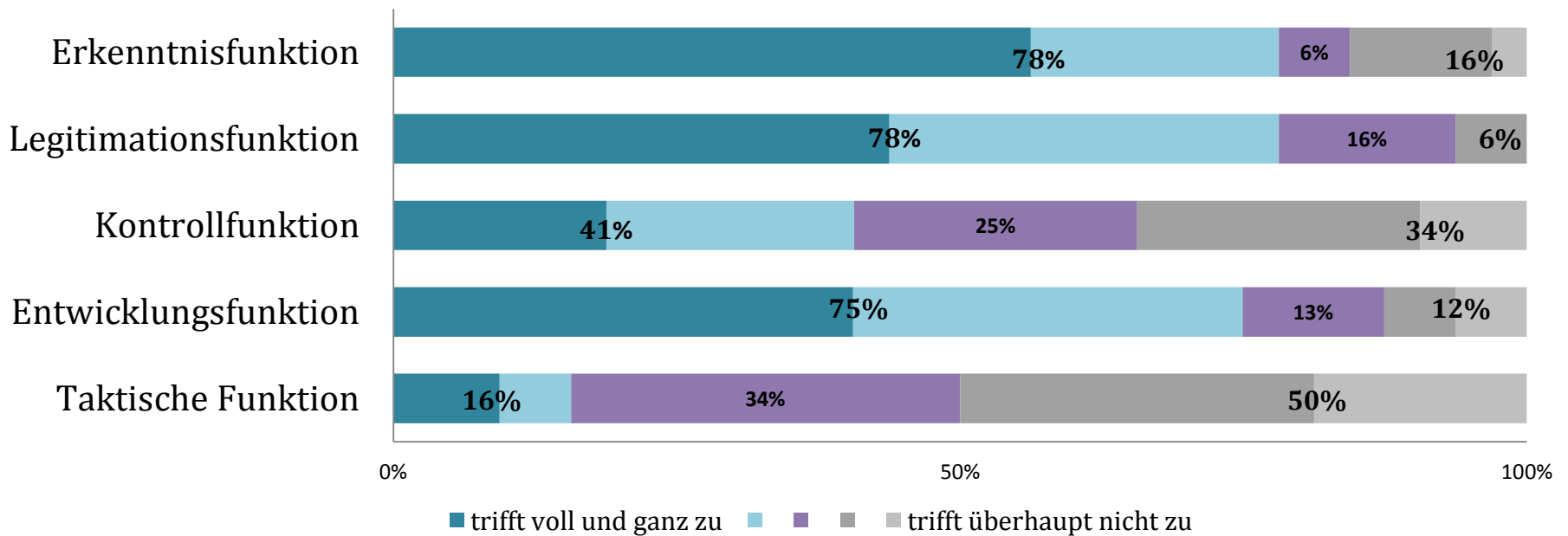
Nachhaltigkeit und Transfer
begrenzt

Herausforderungen von Projektevaluationen

Hochschulleitung	Projekträger	Hochschulforscher
Messung von Kausalitäten	Durchgängig durchgeführte, formative Evaluationen vergleichsweise selten	Gleichzeitigkeit unterschiedlicher Funktionen
	Zentrale Wirkungen i.d.R. erst nach Projektende erfassbar	Unklare bzw. nur schwierig operationalisierbare Zielsetzungen von Projekten
	Ansprechpartner und Wissensträger nach Projektende oftmals nicht mehr an Hochschule	Soll evidenzbasiert gesteuert werden?
	Nutzung geeigneter Methoden	Unklare Evaluationsaufträge

Funktionen von Projektevaluationen

Worin sehen Sie die Funktionen* von Projektevaluationen?



* vgl. Stockmann R. (2007): Handbuch zur Evaluation. Münster: Waxmann

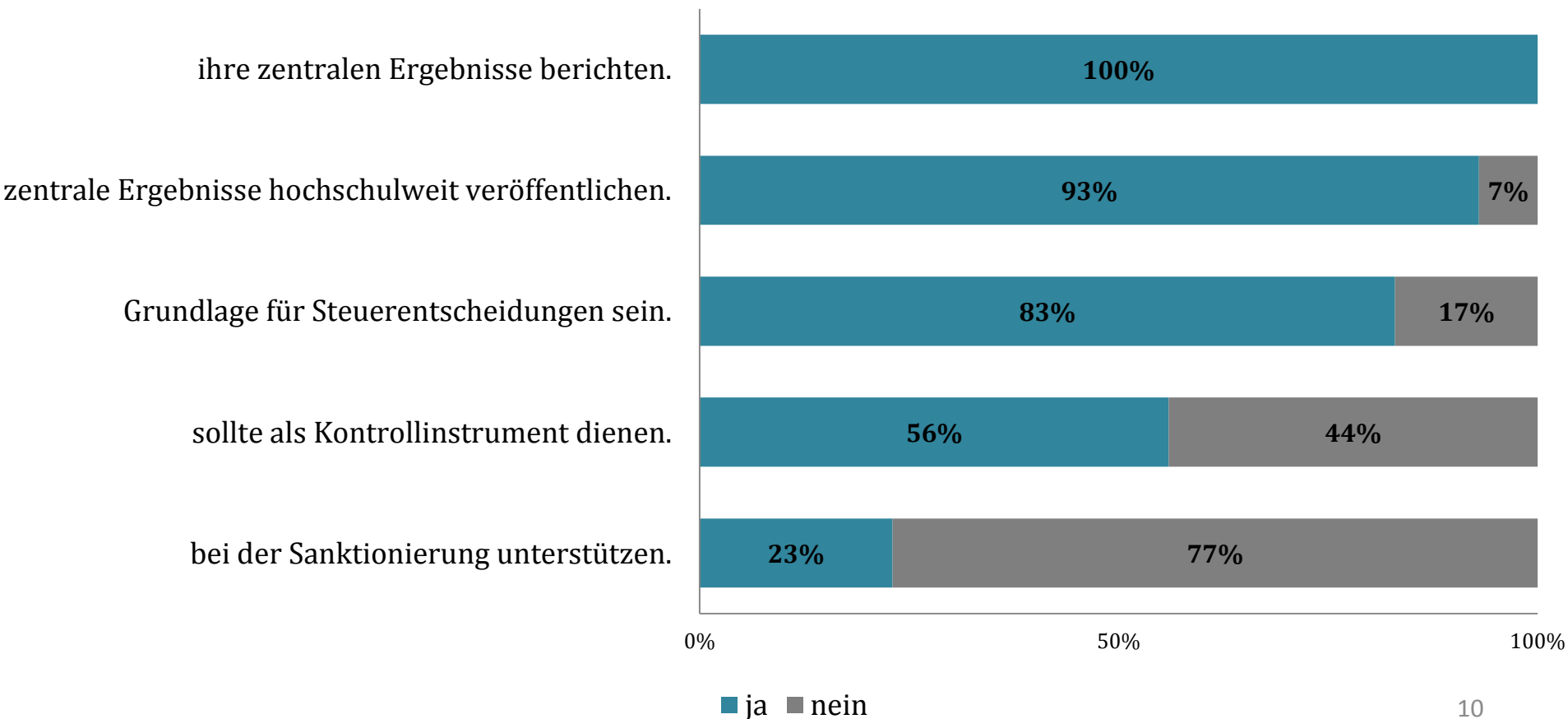
Funktionen von Projektevaluationen

Hochschulleitung	Projekträger	Hochschulforscher
Überprüfung der Projektziele	Entwicklung	Entwicklung
	Kontrolle	Kontrolle
	Erkenntnis	Forschung und Erkenntnis
	Legitimation	Legitimation
		Mobilisierung
		Reputation
		Selbstvergewisserung

Nutzung von Projektevaluierungen

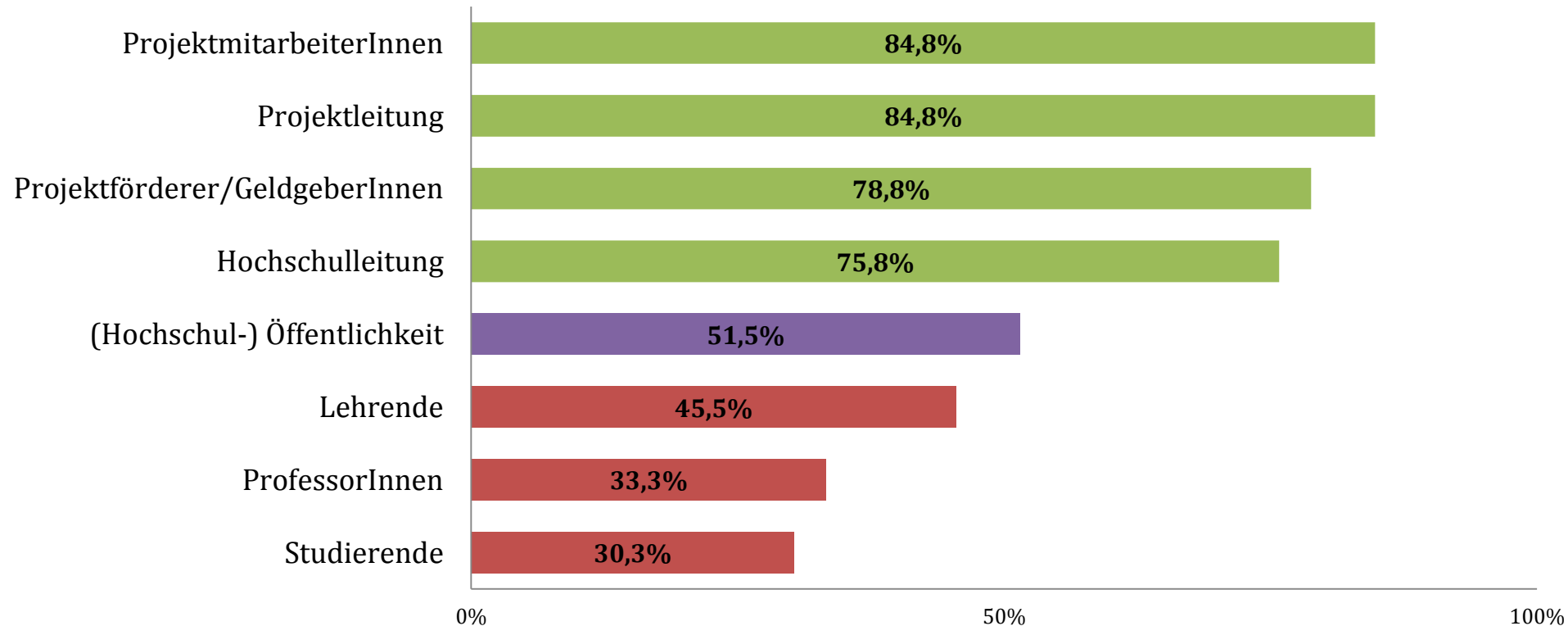
Sollte Projektevaluation Ihrer Meinung nach die folgenden Aufgaben erfüllen?

Projektevaluation sollte...(n=30)



Adressaten von Projektevaluationen?

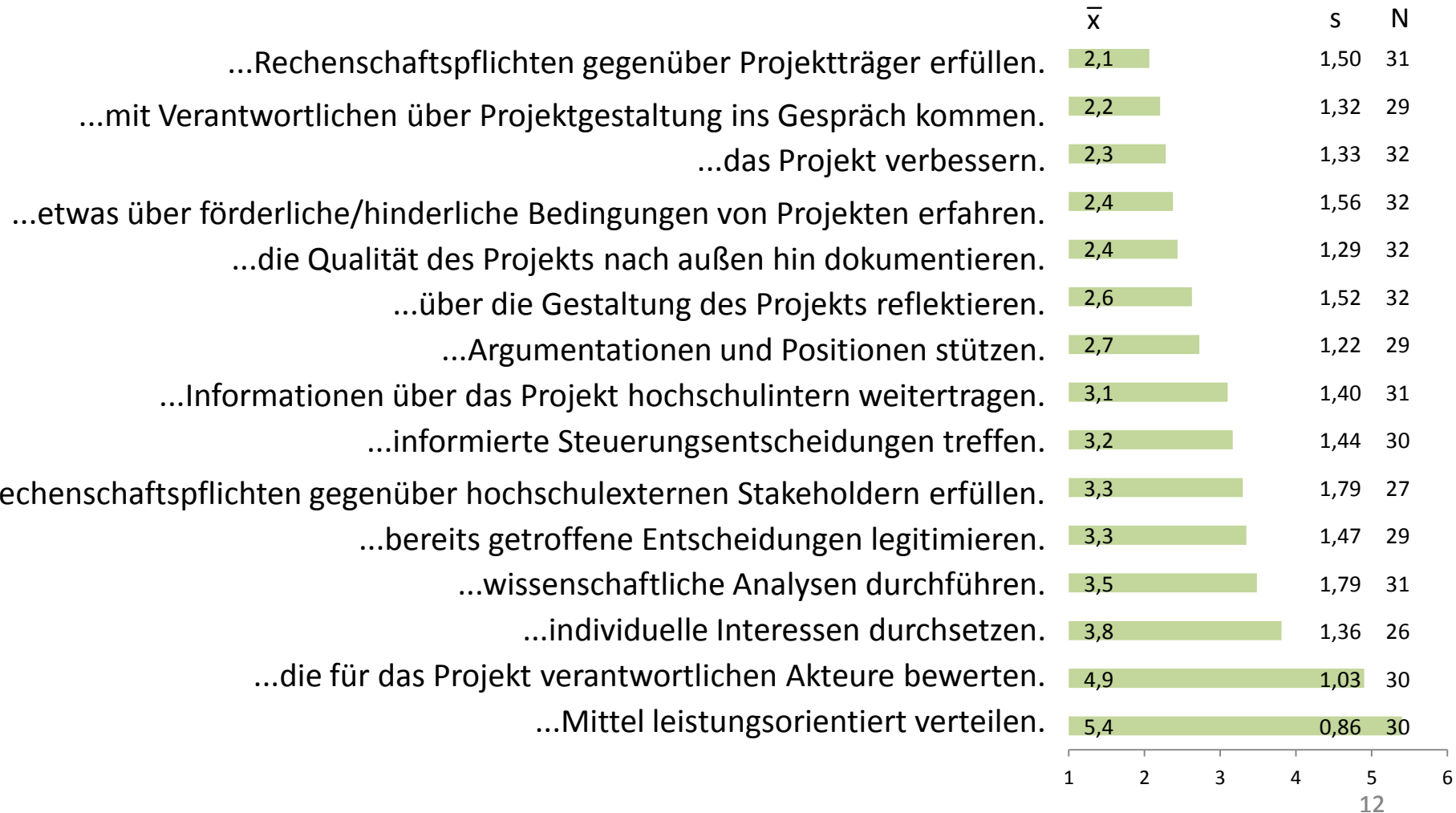
Wer sind die Adressaten Ihrer Projektevaluation? Denken Sie bei der Beantwortung der Frage an Ihr eigenes Evaluationsprojekt und die Adressaten Ihrer Evaluationsergebnisse. (n=33, MC)



Verwendung von Projektevaluationen

Wofür werden die Ergebnisse der Projektevaluation tatsächlich verwendet?

(Skala: 1 trifft völlig zu – 6 trifft gar nicht zu)



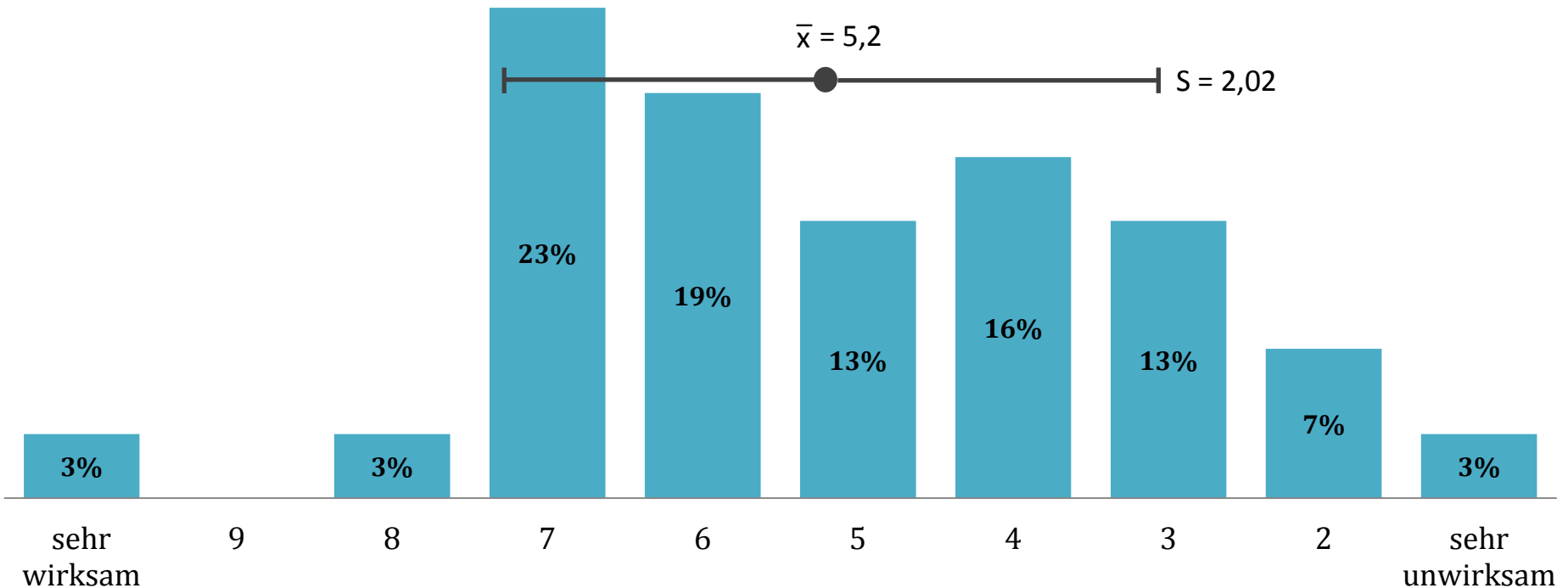
Nutzung von Projektevaluierungen

Hochschulleitung	Projekträger	Hochschulforscher
Grundlage für Entscheidung über Verstetigung von Maßnahmen	Analyse von Zwischen- und Abschlussberichten (Kontrollfunktion)	Erörterung von Projektergebnissen in eigener Community
Grundlage für Gestaltung weiterer Förderanträge	Anpassung und Neugestaltung von Förderprogrammen	

Wirksamkeit von Projektevaluation

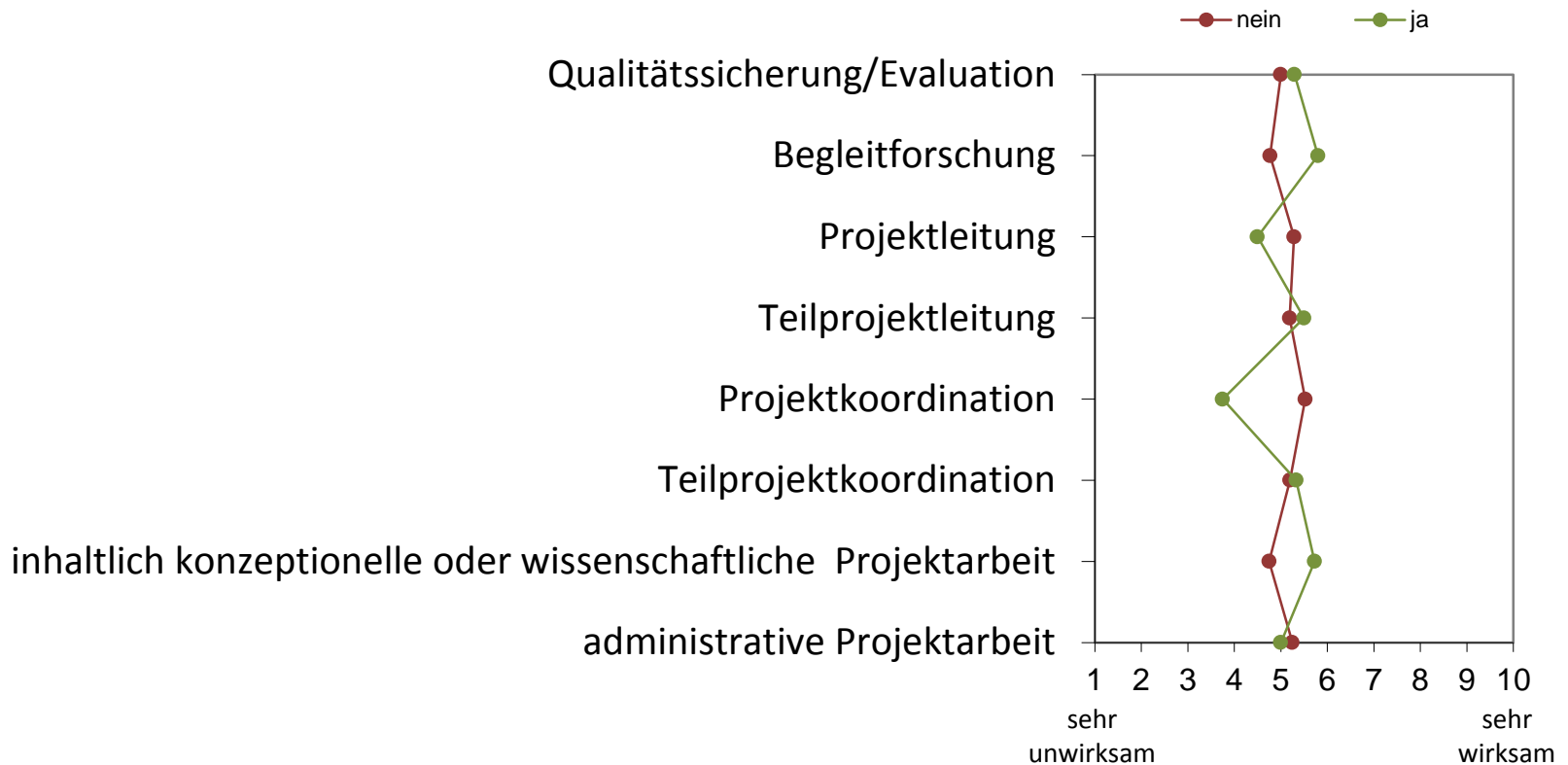
Wie schätzen Sie ganz allgemein die Wirksamkeit von Projektevaluationen an Ihrer Hochschule ein?

Im Allgemeinen sind Projektevaluationen...(n=31)



Wirksamkeit von Projektevaluation

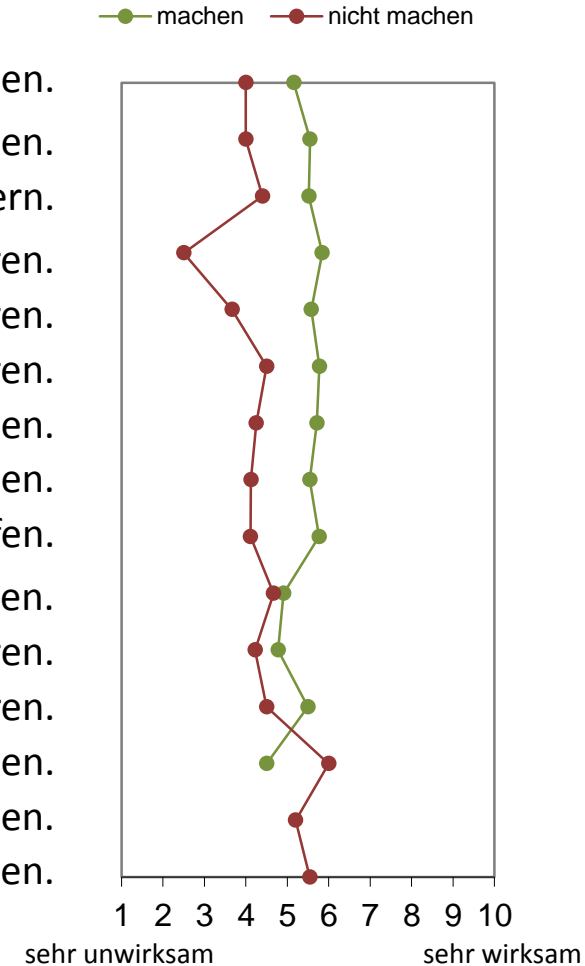
Einschätzung der Wirksamkeit nach Tätigkeit?



Wirksamkeit von Projektevaluation

Einschätzung der Wirksamkeit nach Nutzung

- ...Rechenschaftspflichten gegenüber Projektträger erfüllen.
- ...mit Verantwortlichen über Projektgestaltung ins Gespräch kommen.
- ...das Projekt verbessern.
- ...etwas über förderliche/hinderliche Bedingungen von Projekten erfahren.
- ...die Qualität des Projekts nach außen hin dokumentieren.
- ...über die Gestaltung des Projekts reflektieren.
- ...Argumentationen und Positionen stützen.
- ...Informationen über das Projekt hochschulintern weitertragen.
- ...informierte Steuerungsentscheidungen treffen.
- ...Rechenschaftspflichten gegenüber hochschulexternen Stakeholdern erfüllen.
- ...bereits getroffene Entscheidungen legitimieren.
- ...wissenschaftliche Analysen durchführen.
- ...individuelle Interessen durchsetzen.
- ...die für das Projekt verantwortlichen Akteure bewerten.
- ...Mittel leistungsorientiert verteilen.



Wirksamkeit von Projektevaluation

Hochschulleitung	Projektträger	Hochschulforscher
Abhängig von Qualität der Ergebnisse	Hohe Wirksamkeit aus Sicht der Projektträger	kontextgebunden und abhängig von Steuerungsakteuren und Steuerungswillen
Entscheidung über Verstetigung von Maßnahmen	Legitimation der Ausrichtung zukünftiger Projekte / Programme	In Hochschulen häufig geringes evidenzbasiertes Steuerungshandeln
Gestaltung weiterer Förderanträge	Anpassung / Weiterentwicklung der Projekte	Projektevaluationen an Hochschulen häufig formativ - kein projektübergreifender Vergleich von z. B. Wirkungen

Kontakt

Wenke Seemann: wenke.seemann@tu-berlin.de

Olaf Ratzlaff: olaf.ratzlaff@uni-potsdam.de

Thi To-Uyen Nguyen: thitongu@uni-potsdam.de

Marcel Faaß: faass@uni-potsdam.de