



# Frühjahrstagung: KI in der Evaluation

## 21.-22. Mai 2026

**Laura Kunert & Kai Rompczyk**

Deutsches Evaluierungsinstitut  
der Entwicklungszusammenarbeit

| Wien, 22.05.26

---

# Überblick

- (1) Überblick über Anwendungen
- (2) Beispiel Textklassifikation: Portfolioidentifikation mit KI
- (3) Lessons Learned: Erfahrungen mit den Anwendungen (Bezug auf Zugewinn, Effizienz, Genauigkeit, Nachvollziehbarkeit, Halluzinationen etc., menschlicher Kontrollaufwand)
- (4) KI-Entwicklung am DEval (Zeitüberblick)
- (5) Reifegrad-Modell

# 1 Überblick über Anwendungen am DEval



---

## 2 Beispiel für Textklassifikation: Portfolioidentifikation mit KI (1/2)

**Hintergrund:** KI-Anwendung in der Evaluierung zur Förderung von Kreislaufwirtschaft in der deutschen EZ



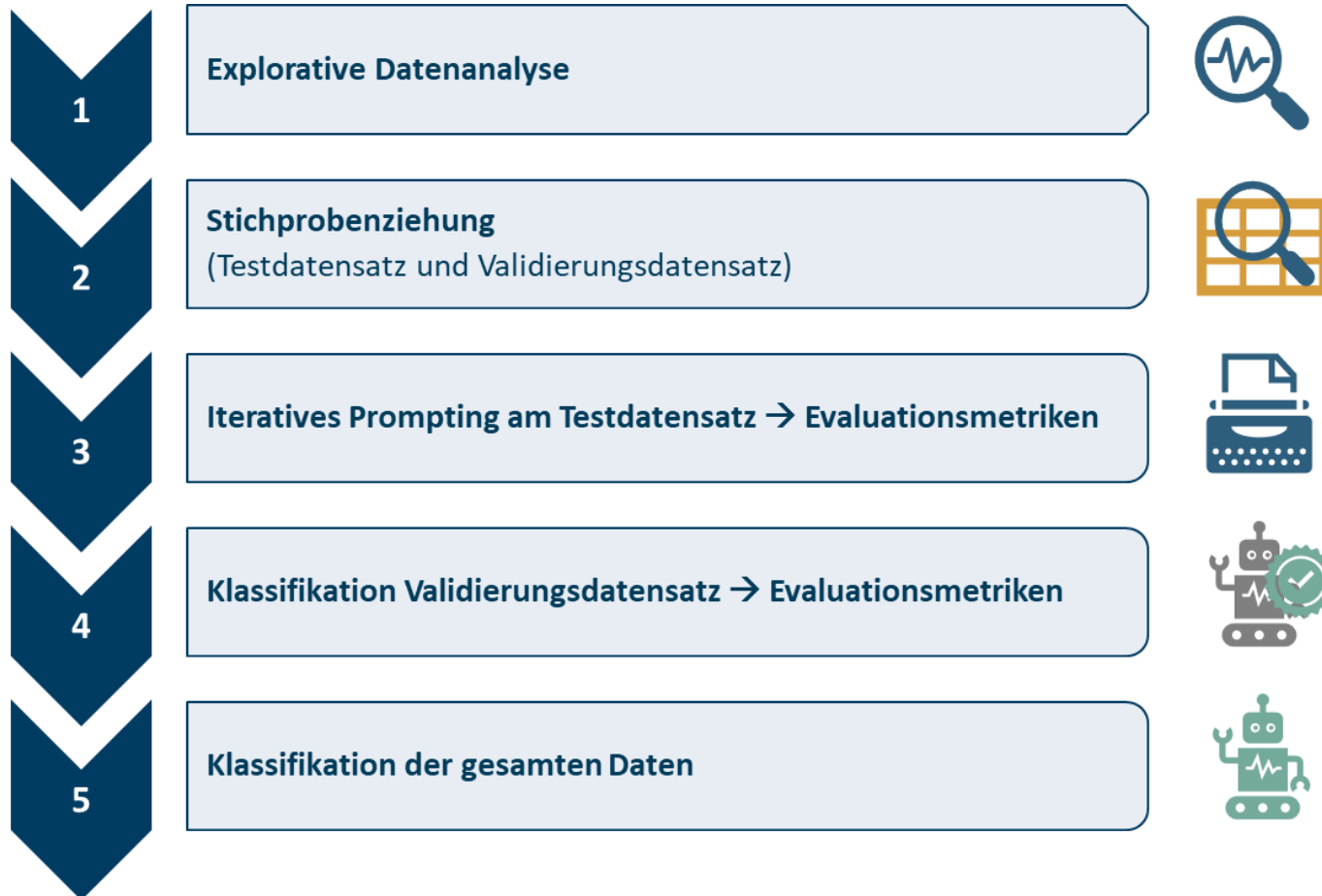
### Warum eine Portfolioidentifikation mit KI?

- Kreislaufwirtschaft ist neues Themenfeld in der deutschen EZ mit Querschnittscharakter.
- Es besteht ein Fokus auf bestimmte Sektoren bei verschiedenen Bundesressorts.
- Es bestanden Herausforderungen bei der organisationsübergreifenden, händischen Identifikation des Portfolios.

**Datengrundlage:** Projektbeschreibungen aus den CRS-Daten der OECD-DAC für die Jahre 2020 bis 2022 für alle deutschen Bundesressorts

**Klassifikation:** Binär („ja“ oder „nein“) sowie Begründung

## 2 Beispiel für Textklassifikation: Schritte der Portfolioidentifikation (2/2)



## 3 Lessons Learned: Anwendung von KI am DEval

### Qualität

- Halluzinationen minimierbar
- Genauigkeit durch bessere Modelle und Tools
- Nachvollziehbarkeit herstellbar
- Qualität variiert
- Human-in-the-loop notwendig
- Kontextwissen verbessert Output

### Anwendungspraxis

- Iteration statt Automatisierung
- Qualitätssicherung noch nicht standardisiert
- Große Datenmengen Herausforderung
- Misstrauen Stakeholder
- Compliance muss eingeübt werden

### Kapazitäten

- Effizienzgewinne möglich
- hohe Ressourcen nötig
- Kompetenzaufbau durch Praxis
- Langfristiges Change Management erforderlich
- Komplexe Abstimmungsprozesse einplanen

### Infrastruktur

- Adaption an dynamische Entwicklung notwendig
- Sichere und souveräne Lösungen möglich, aber ressourcenintensiv
- Quick Wins vs. maßgeschneiderte KI-Tools

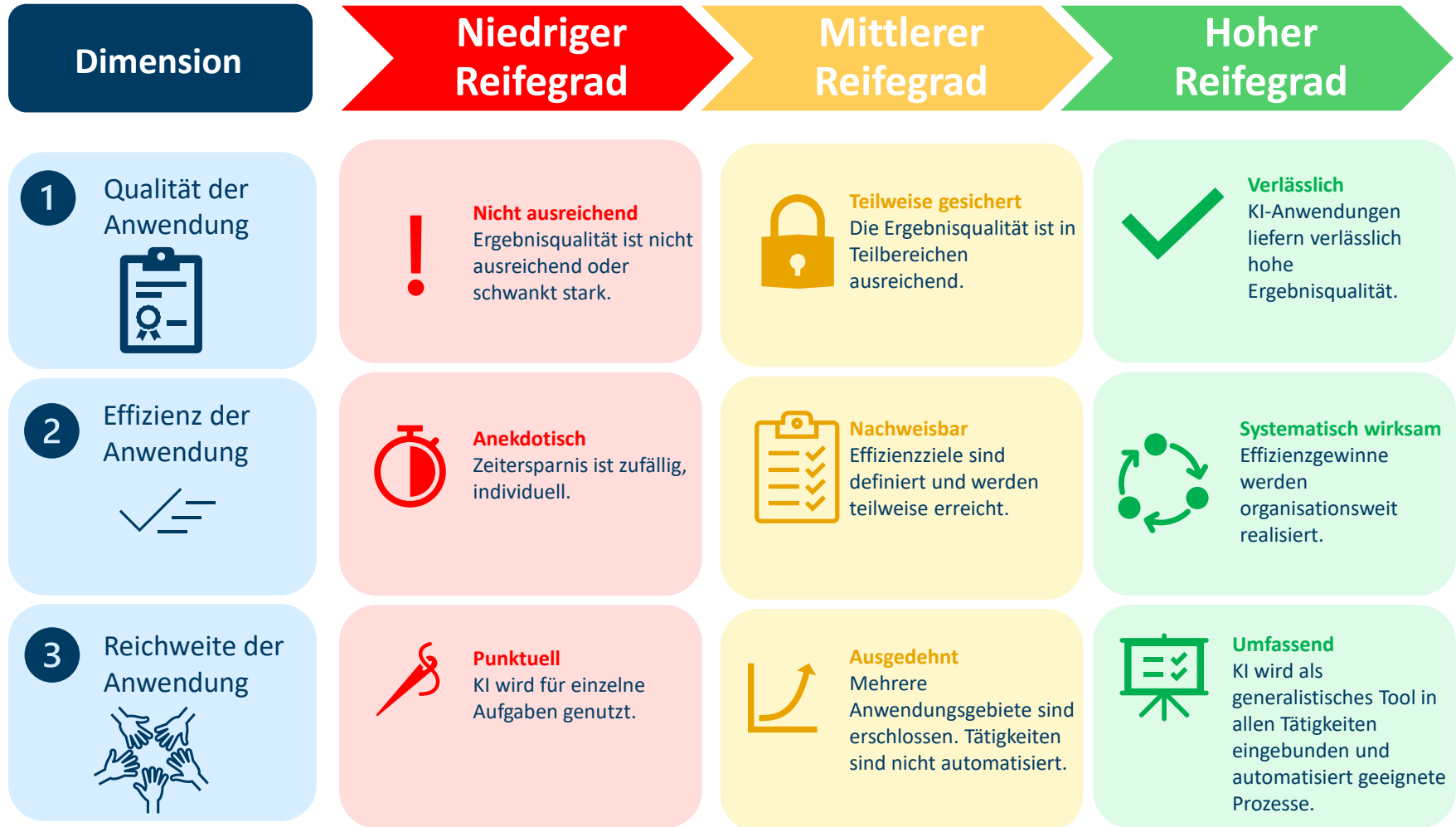
# 4 KI-Reifegradmodell: Organisationale Rahmenbedingungen



## 4 KI-Reifegradmodell: Praxis



## 4 KI-Reifegradmodell: Qualität und Effizienz



# 5 Prozess der Integration von KI am DEval

Von ersten Initiativen zur institutsweiten Verankerung

