

Implementierung von *Open Schooling* Projekten: Herausforderung für alle

Monika Finsterwald, Marlene Kollmayer & Barbara Schober



universität
wien

Faculty of Psychology

Gliederung

1) Das PHERECLOS-Projekt

- 1) Anliegen des Projekts
- 2) Struktur & Arbeitspakete

2) Unsere Rolle und Herangehensweise in PHERECLOS

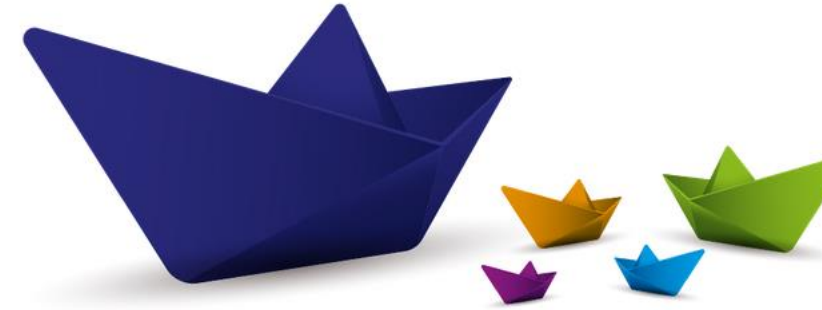
- 1) Edukative Strategien
- 2) Evaluative und iterative Strategien

3) *Lessons learned*



PHERECLOS:

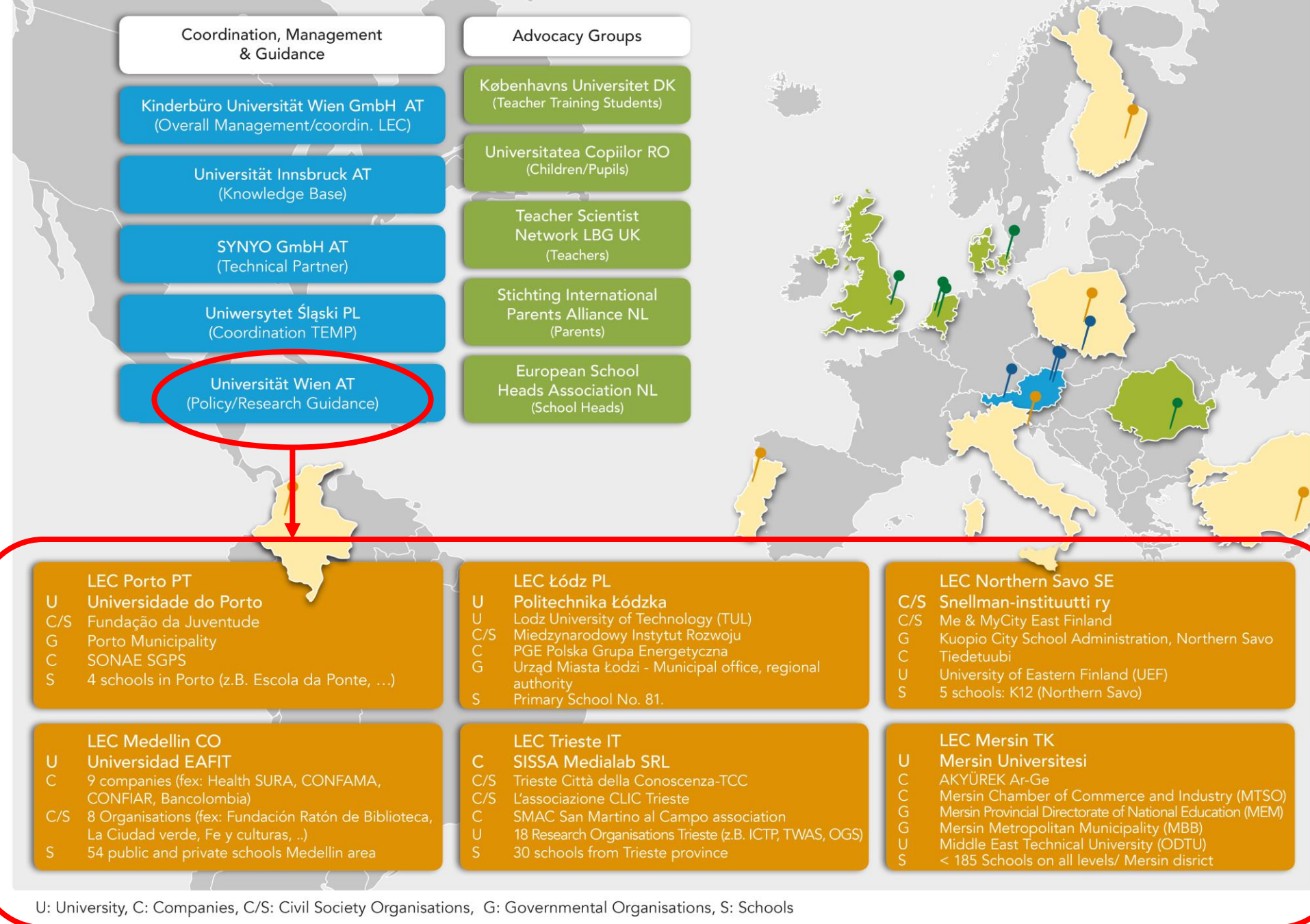
Partnerships for Pathways
to Higher Education and Science Engagement
in Regional Clusters of Open Schooling.

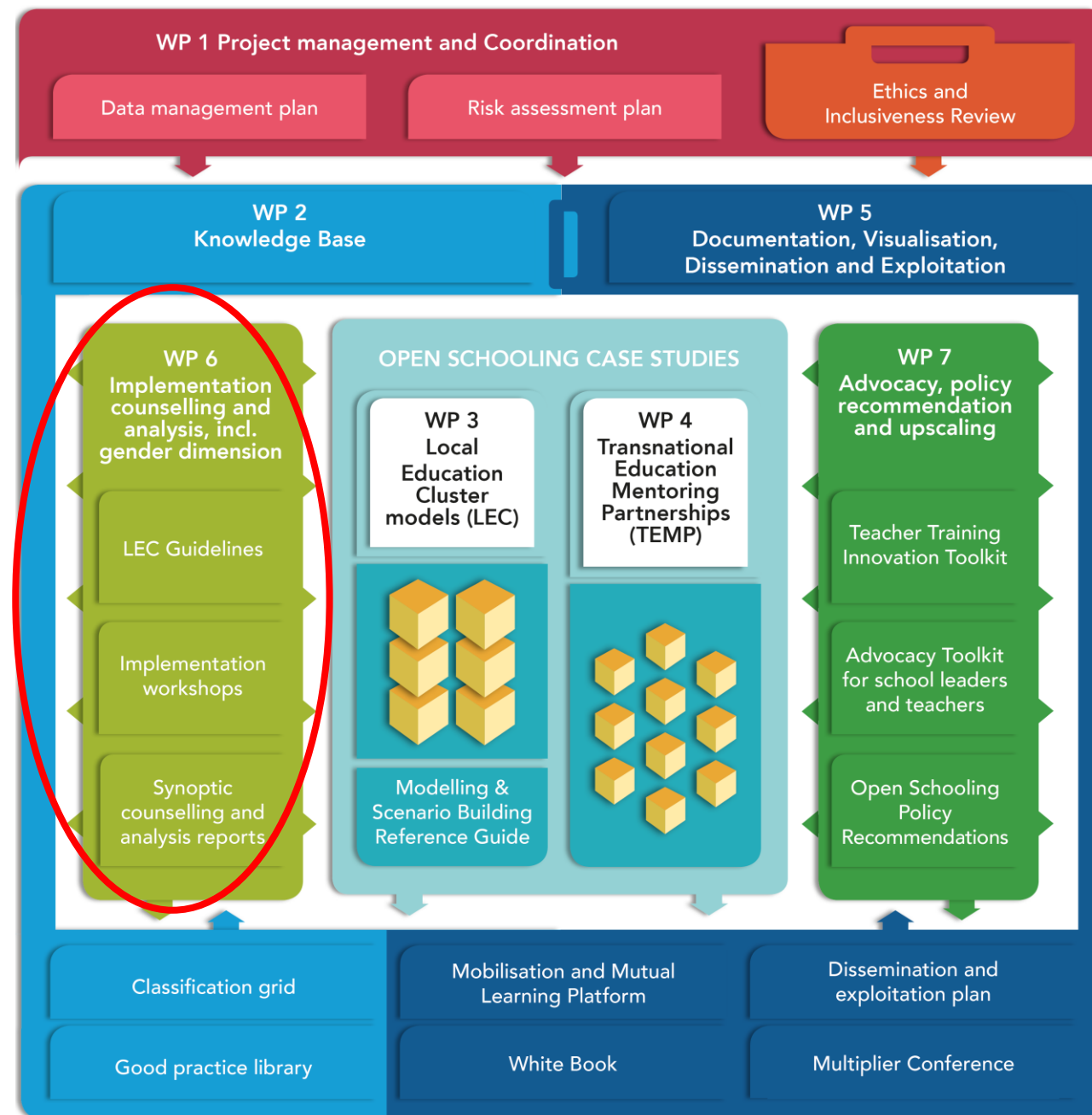


- **Kinderuniversitäten im Zentrum:**
 - Durch Kinderuniversitäten soll **Wissenschaft und Forschung erlebbar** gemacht werden
 - Oft Teil der „**Third Mission**“ von Universitäten (=Wissens- und Technologietransfer, Weiterbildung und Lebensbegleitendes Lernen, soziales Engagement in Verbindung mit regionalen Gegebenheiten)
- **Anliegen von PHERECLOS:**
 - **Vermittlung von Wissen** außerhalb des akademischen Umfelds
 - **Zusammenbringen von Schulen und anderen (akademischen) Akteur*innen** („formelle & informelle Bildungen“), um kooperative Bildungskontexte zu entwickeln
 - Schaffung von **lokalen Bildungscluster** (*Local Education Clusters, LECs*), „die nachhaltig als Innovationsmotoren im Bildungsbereich fungieren“
 - Förderung von STEAM-Engagement, kritischem Denken & Entscheidungsfindung sowie Wettbewerbsfähigkeit & nachhaltige Entwicklung in der jeweiligen *Community* („real needs of the community“ „link science engagement with practical experience & real life“)



Projektstruktur: Kompetenzen und Rollen





Projektstruktur: Arbeitspakete

Unsere Rolle und Herangehensweise

- **Unsere Rolle: Unterstützung bei der Implementierung der LECs**

Implementierungsunterstützung = Aktivitäten und Prozesse, die darauf abzielen, die Führungen & Mitarbeitenden von Organisationen/Systemen bei der Umsetzung, Verbesserung und nachhaltigen Verankerung effektiver Praktiken zu unterstützen, um eine Verbesserung der Ergebnisse für die Zielgruppe(n) zu erreichen

- **Unsere Herangehensweise:**

- **Edukative Strategien** (Workshops, kontinuierliche Einzelberatungen)
- **Evaluative und iterative Strategien** (formative Evaluation / Monitoring & Feedback)



Edukative Strategien

Strategie 1: Online Workshops auf der Grundlage der "Formel für erfolgreiche Implementierungen" als konzeptioneller Rahmen

- 1. Einführung** in *Implementation Science* (März 2020)
 - 2. Vertiefung:** Frameworks, Modellen und Theorien aus der *Implementation Science* (Mai 2020)
 - 3. Implementierungsklima & Implementierungsteams** (August 2020)
 - 4. Koordination von Implementierungsteams und Supervision** (Jan 2021)
 - 5. Durch Evaluation Evidenz gewinnen** (Juni 2021)
 - 6. Implementierungsphasen:** Von der Exploration zur nachhaltigen Verankerung (Sept 2021)
- Planungsphase** der LECs
(Jan 20-Okt 20)
- Umsetzungsphase I**
(Okt 20 – Juli 21)
- Umsetzungsphase II**
(Aug 21 – Feb 22)



Active Implementation: Formula of Successful Implementation



Was

Wie

Fidelität

Wo

Wozu



Kennzeichen:
Machbar,
forschungsbasiert,
den Bedürfnissen der
Zielgruppe
entsprechend

Gezielte
Strategien zur
Integration der
effektiven Praxis

Um das erwünschte
Ergebnis zu
erreichen: Effektive
Praxis muss mit
hoher Qualität
umgesetzt werden.

Schaffung von
Bedingungen, die die
neue effektive Praxis
und deren
Implementierung
unterstützen

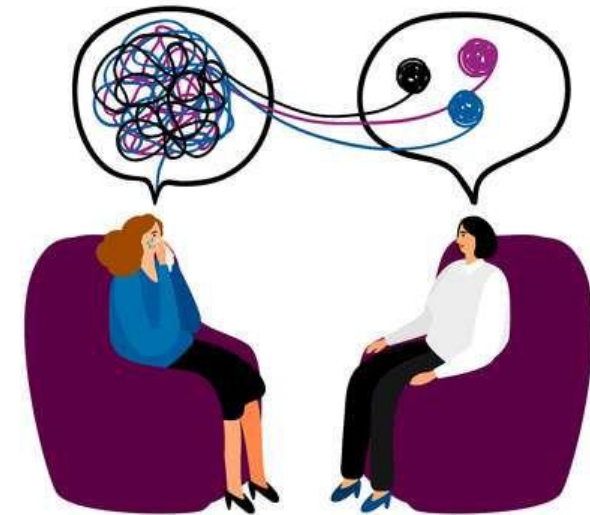
From: Allison Metz, Leah Bartley & Melanie Maltry (2017). *An Implementation Science and Service Provider-Informed Blueprint for Integration of Evidence-Based / Evidence-Informed Practices into New Jersey's Child Welfare System*. NIRN & University of North Carolina at Chapel Hill. Adapted from *The Center for Implementation*



Edukative Strategien

Strategie 2: Individuelle Beratung

- **Während der Planungsphase:** Zoom-Meeting mit jedem LEC, schriftliches Feedback zu den *Workplans*
- **Während der Umsetzungsphasen:** hauptsächlich per E-Mail oder während monatlicher Online-Meetings (auf Anfrage), schriftliches Feedback zum Zwischenbericht



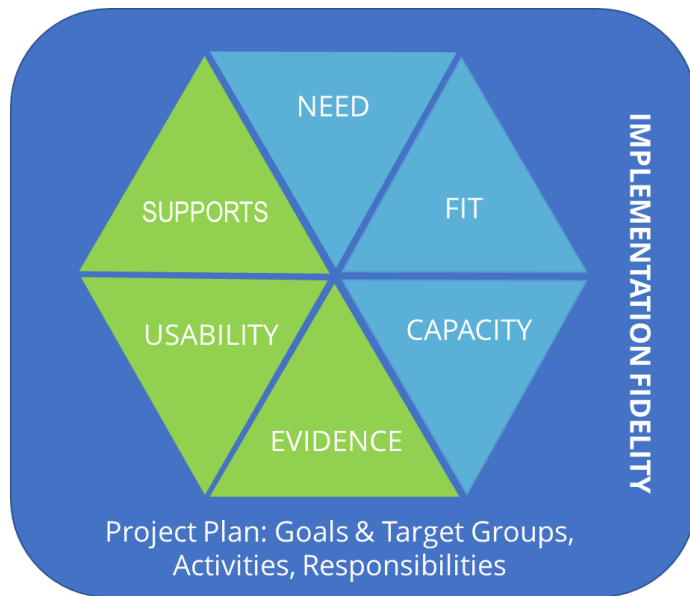
Evaluative und iterative Strategien

Strategie 1: Entwicklung von **LEC-Templates** (Unterstützung der Planungsphase)

Strategie 2: Selbstevaluierungstool (zur Begleitung der Umsetzungsphasen; alle 6 Monate)

Strategie 3: Feedback während Online-Meetings oder per E-Mail

=> Verwendung von Frameworks aus *Implementation Science*
("Hexagon Model" & "Program Sustainability Assessment Tool")



<https://www.sustaintool.org/psat/>

<https://nirn.fpg.unc.edu/resources/hexagon-exploration-tool>



Lessons Learned: Ergebnisse

- **Online-Workshops:**
 - Hohe Anwesenheitsquote und aktive Teilnahme
 - 89% bewerteten den Wert des Implementierungssupports mindestens als hoch (MW=1,56; SD=0,73)
 - 73% waren mit den Workshops sehr zufrieden (MW=1,27, SD=0,47)
 - 100% stimmten sehr zu, dass die Workshops „ihre Zeit wert waren“ (MW=1, SD=0)
- **LEC-Templates und Selbstevaluierungstool** wurden als hilfreich für die Planungsphase bewertet
- Selbstevaluierungstool wird von den LECs bei fast allen MZPs verwendet
- Sehr geringe Nachfrage nach **individueller Beratung**
- Alle LECs richteten ein **Implementierungsteam** ein (die Verantwortung lag anfangs hauptsächlich beim LEC-Leiter*innen) und legten ihre **Kommunikationsprozesse** fest



Lessons Learned: Erkenntnisse

- **Kein LEC implementierte ein evidenzbasiertes Programm (=Herz der Implementation Science) oder evaluierte zumindest Programmelemente;**
 - LECs befanden sich eher in der Phase „Programmentwicklung: die Entwicklung einer *Theory of Change* und eine fundierte Evaluation wären erforderlich gewesen, bevor eine Implementierung im Sinne von *Implementation Science* stattfinden kann
- **LECs sollten operative und inhaltliche Ziele formulieren;**
 - operative Ziele waren für LECs viel einfacher zu formulieren und wurden als einziges überwacht
- **Ergebnismessungen fehlten**
 - Datenerhebung an Schulen \Leftrightarrow Ethikrat EU
- **Diskussionen über "Ownership"**
 - Partizipation und Ko-Kreation als Kernelement einer erfolgreichen und nachhaltigen Implementierung



Lessons Learned: Herausforderungen

Für Praktiker*innen:

- **Größte Herausforderung:** Aufbau von LECs für *Open Schooling* während einer globalen Pandemie
- **Nutzen von *Implementation Science* für das eigene Praxisfeld** verstehen (und Akzeptanz des anfänglichen Mehraufwands!)
- **Vermittlung von selbst neu erworbenem Wissen/Einstellungen/Erwartungen** an andere Akteur*innen innerhalb der LECs

Für Forscher*innen:

- **Vermittlung von Wissen** aus der *Implementation Science* ohne die LECs zu **überfordern**
- **Flexibles Eingehen auf die Bedürfnisse** der Praktiker*innen - nach der Erkenntnis, dass es keine Evidenzbasis für deren Vorhaben gibt
- **Projektanträge:** *Implementierung* ist ein Schlagwort für den Erhalt von EU-Fördermitteln => gemeinsames Verständnis von *Implementierung* muss erst geschaffen werden



Lessons Learned

Wichtig:

- **Offenheit** von beiden „Seiten“ (Forschung & Praxis)
 - **Gegenseitige Wertschätzung** der unterschiedlichen Wissens- und Erfahrungshintergründe
 - Konzentration auf die Frage "**Was wollen wir ändern und wie können wir das am besten erreichen?**"
- Jede "Seite" verfügt über Fachwissen
- Schaffung einer gemeinsamen Lernkultur





PHERECLOS

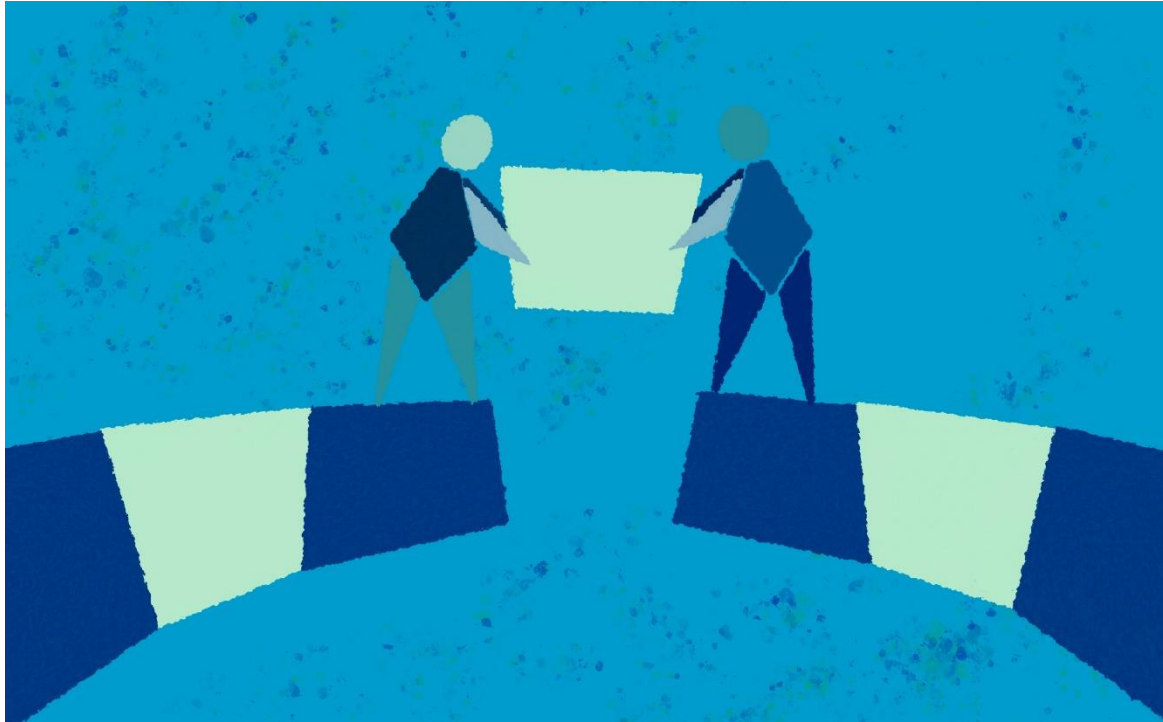


Vielen Dank für die Aufmerksamkeit!

**Fragen? Kommentare?
Mittelenswertes?**



This project has received funding from the European Union's Horizon 2020 research and innovation programme under grant agreement No 824630.



Erstellt von Anton Bernotat

Interesse an Vernetzung?

Deutschsprachiges Netzwerk Implementierung

Kontakt: implementierungsnetzwerk@gmail.com

LinkedIn: <https://www.linkedin.com/groups/12042484>

Coming soon: <http://implementierung.eu/>



Implementation Science Beratung

Was?

- Beratungsangebot zur Anwendung von *Implementation Science*

Wozu?

- Damit Forschung direkt zur Bevölkerung kommen kann!

Wie?

- Kontaktaufnahme: info@ifis.uzh.ch
- Remote-Beratung
- 1. Stunde kostenlos

Wer?

- Expert:innen aus *Implementation Science & Practice*



Foto erstellt von rawpixel.com: [Freepik](https://www.freepik.com)